



Produits sanguins

Cellules souches

Tissus humains

RAPPORT DÉMOGRAPHIQUE ANNUEL

2012-2013

Rapport préparé par :

Sophie Dubuc

Spécialiste en statistiques et en épidémiologie

Marc Germain

Vice-président, Affaires médicales

Juin 2013

TABLE DES MATIÈRES

DÉFINITIONS.....	5
INTRODUCTION	7
SECTION I STATISTIQUES SUR LES DONNS ET LES DONNEURS	9
TABLEAU 1 RÉPARTITION DES DONNEURS INSCRITS PAR ÉTABLISSEMENT	9
TABLEAU 2 RÉPARTITION DES TYPES DE DONNS PRÉLEVÉS PAR ÉTABLISSEMENT	9
TABLEAU 3 RÉPARTITION DES PRÉLÈVEMENTS DES AUTRES PRODUITS PAR APHÉRÈSE PAR ÉTABLISSEMENT	10
TABLEAU 4A RÉPARTITION DES TYPES D'INTERDICTIONS PAR ÉTABLISSEMENT POUR LES DONNS DE SANG TOTAL ALLOGÉNIQUES	11
TABLEAU 4B RÉPARTITION DES TYPES D'INTERDICTIONS PAR ÉTABLISSEMENT POUR LES DONNS PAR APHÉRÈSE ..	12
TABLEAU 5 MALAISES ET AUTRES INCIDENTS PAR TYPES DE DONNS, 2012-2013.....	13
TABLEAU 6A MALAISES PAR GROUPE D'ÂGE ET SEXE POUR TOUS LES DONNS, 2012-2013.....	13
TABLEAU 6B MALAISES PAR GROUPE D'ÂGE ET SEXE POUR TOUS LES DONNS ALLOGÉNIQUES, 2012-2013.....	14
TABLEAU 6C MALAISES PAR GROUPE D'ÂGE ET SEXE POUR TOUS LES DONNS PAR APHÉRÈSE, 2012-2013.....	14
TABLEAU 7 MALAISES PAR TYPE ET SEXE POUR TOUS LES DONNS, 2012-2013.....	15
TABLEAU 8 DÉMOGRAPHIE DES DONNEURS DE SANG TOTAL ALLOGÉNIQUE PRÉLEVÉS.....	16
TABLEAU 9 DÉMOGRAPHIE DES DONNEURS DE SANG TOTAL ALLOGÉNIQUE INTERDITS.....	17
TABLEAU 10 RÉPARTITION DU NOMBRE DE DONNS EFFECTUÉS PAR LES DONNEURS DE SANG TOTAL ALLOGÉNIQUE PENDANT L'ANNÉE 2012-2013.....	18
TABLEAU 11 RÉPARTITION DU NOMBRE DE DONNS EFFECTUÉS PAR LES NOUVEAUX DONNEURS DE SANG TOTAL ALLOGÉNIQUE PENDANT L'ANNÉE 2012-2013.....	18
FIGURE 1 VARIATION MENSUELLE DU NOMBRE DE DONNS DE SANG TOTAL ALLOGÉNIQUE PRÉLEVÉS (EXCLUANT DONNS DÉSIGNÉS ET DIRIGÉS)	19
FIGURE 2 DONNEURS AYANT FAIT UN PREMIER DON DE SANG TOTAL ALLOGÉNIQUE DURANT L'ANNÉE SELON LE MOIS DU PREMIER DON ET LE NOMBRE DE DONNS DURANT LE RESTE DE L'ANNÉE	19
FIGURE 3 VARIATION MENSUELLE DE LA PROPORTION DES DONNS DE SANG TOTAL ALLOGÉNIQUE PRÉLEVÉS CHEZ LES PREMIERS DONNEURS	20
FIGURE 4 PROPORTION DES PERSONNES QUI SE SONT INSCRITES EN COLLECTE AU MOINS UNE FOIS EN 2012-2013 PARMI L'ENSEMBLE DES PERSONNES EN ÂGE DE DONNER DU SANG DANS CHAQUE RÉGION ... SOCIO-SANITAIRE	21
TABLEAU 12 DÉMOGRAPHIE DES DONNEURS DE PLASMA PRÉLEVÉS PAR APHÉRÈSE	23
TABLEAU 13 HABITUDE DE DONNS DES DONNEURS DE PLASMA PAR APHÉRÈSE	24
FIGURE 5 VARIATION MENSUELLE DU NOMBRE DE DONNS DE PLASMA PRÉLEVÉS PAR APHÉRÈSE.....	24
TABLEAU 14 DÉMOGRAPHIE DES DONNEURS D'AUTRES PRODUITS PRÉLEVÉS PAR APHÉRÈSE.....	25
TABLEAU 15 HABITUDE DE DONNS DES DONNEURS D'AUTRES PRODUITS PAR APHÉRÈSE.....	26
FIGURE 6 VARIATION MENSUELLE DU NOMBRE DE DONNS DES AUTRES PRODUITS PRÉLEVÉS PAR APHÉRÈSE ...	26
TABLEAU 16 DONNEURS INTERDITS POUR RISQUE DE VMCI	27
TABLEAU 17 RÉSULTATS DE LA DEC (DEMANDE D'EXCLUSION CONFIDENTIELLE) PARMI LES DONNS DE SANG PRÉLEVÉS	27
FIGURE 7 RÉPARTITION DES GROUPES SANGUINS POUR LES DONNS DE SANG TOTAL ALLOGÉNIQUE	28
FIGURE 8 RÉPARTITION DES GROUPES SANGUINS POUR LES DONNS DE PLASMA PAR APHÉRÈSE.....	28
FIGURE 9 RÉPARTITION DES GROUPES SANGUINS POUR LES AUTRES PRODUITS PAR APHÉRÈSE	29
SECTION II STATISTIQUES SUR LES MARQUEURS DE MALADIES TRANSMISSIBLES.....	30
FIGURE 10 VARIATION MENSUELLE DE LA PROPORTION DES DONNS DE SANG PRÉLEVÉS QUI NE SONT PAS TESTÉS POUR TOUS LES MARQUEURS.....	30
TABLEAU 18 DONNS DÉPISTÉS ET CONFIRMÉS POSITIFS À UN OU PLUSIEURS MARQUEURS PARMI TOUS LES DONNS TESTÉS	30
FIGURE 11 PROPORTION MENSUELLE DES DONNS DE SANG DÉPISTÉS POSITIFS POUR UN MARQUEUR DE MALADIE TRANSMISSIBLE	31

FIGURE 12	PROPORTION MENSUELLE DES DONS DE SANG CONFIRMÉS POSITIFS POUR UN MARQUEUR DE MALADIE TRANSMISSIBLE	31
TABLEAU 19	RÉSULTATS DU TEST DE DÉPISTAGE SÉROLOGIQUE, DU TEST DE CONFIRMATION ET DU TEST D'ACIDES NUCLÉIQUES (TAN) POUR LE VIH	32
TABLEAU 20	RÉSULTATS DU TEST DE DÉPISTAGE SÉROLOGIQUE, DU TEST DE CONFIRMATION ET DU TEST D'ACIDES NUCLÉIQUES (TAN) POUR LE VHC	32
TABLEAU 21	RÉSULTATS DU TEST DE DÉPISTAGE SÉROLOGIQUE, DU TEST DE CONFIRMATION ET DU TEST D'ACIDES NUCLÉIQUES (TAN) POUR LE VHB	33
TABLEAU 22	RÉSULTATS DU TEST DE DÉPISTAGE POUR L'ANTI-HBC	33
TABLEAU 23	RÉSULTATS DE L'ANTI-HBS CHEZ LES DONNEURS ANTI-HBC POSITIFS.....	33
TABLEAU 24	RÉSULTATS DU TEST DE DÉPISTAGE SÉROLOGIQUE ET DU TEST DE CONFIRMATION POUR LE HTLV	34
TABLEAU 25	RÉSULTATS DU TEST DE DÉPISTAGE SÉROLOGIQUE ET DU TEST DE CONFIRMATION POUR LA SYPHILIS	34
TABLEAU 26	RÉSULTATS DU TEST D'ACIDES NUCLÉIQUES (TAN) POUR LE VIRUS DU NIL OCCIDENTAL (VNO).	34
TABLEAU 27	RÉSULTATS DU DÉPISTAGE SÉROLOGIQUE POUR LA MALADIE DE CHAGAS	34
TABLEAU 28	STATUT DES DONNEURS CONFIRMÉS POSITIFS SELON LES DIFFÉRENTS MARQUEURS	35
FIGURE 13	PROPORTION MENSUELLE DES DONS TESTÉS AU TAN VNO EN DEHORS DE LA PÉRIODE D'ACTIVITÉ SAISONNIÈRE DU VIRUS	35
SECTION III	TISSUS HUMAINS 2003-2013	36
FIGURE 14	DONNEURS DE TISSUS HUMAINS RÉFÉRÉS (2003-2013).....	36
FIGURE 15	DONNEURS DE TISSUS HUMAINS PRÉLEVÉS (2003-2013).....	36
FIGURE 16	RÉPARTITION ANNUELLE DES PRÉLÈVEMENTS DE CŒURS POUR VALVES (2003-2013)	37
FIGURE 17	RÉPARTITION ANNUELLE DES PRÉLÈVEMENTS DE DONNEURS DE TISSUS OSSEUX (2003-2013) ...	37
FIGURE 18	RÉPARTITION ANNUELLE DES PRÉLÈVEMENTS DE DONNEURS DE TENDONS (2003-2013).....	38
FIGURE 19	RÉPARTITION ANNUELLE DES PRÉLÈVEMENTS DE DONNEURS DE PEAU (2003-2013)	38
TABLEAU 29	RÉSULTATS DES TESTS DE DÉPISTAGE DES MALADIES TRANSMISSIBLES CHEZ LES DONNEURS DE TISSUS HUMAINS	39
FIGURE 20	DONNEURS RÉFÉRÉS POUR LES TISSUS OCULAIRES (2008-2013).....	40
FIGURE 21	DONNEURS PRÉLEVÉS POUR LES TISSUS OCULAIRES (2008-2013).....	40
SECTION IV	DONNÉES CUMULATIVES 2003-2013.....	41
FIGURE 22	DONNEURS DE SANG TOTAL ALLOGÉNIQUE PRÉLEVÉS	41
FIGURE 23	DONS DE SANG TOTAL ALLOGÉNIQUE PRÉLEVÉS	41
FIGURE 24	DONS DE PLASMA PRÉLEVÉS PAR APHÉRÈSE	42
FIGURE 25	DONS DE PLAQUETTES PRÉLEVÉS PAR APHÉRÈSE	42
FIGURE 26	RÉPARTITION DES DONS DE SANG TOTAL ALLOGÉNIQUE PRÉLEVÉS SELON L'ÂGE	43
FIGURE 27	RÉPARTITION DU NOMBRE DE DONS EFFECTUÉS PAR LES DONNEURS DE SANG TOTAL ALLOGÉNIQUE	43
FIGURE 28	NOMBRE MOYEN DE DONS DE SANG TOTAL ALLOGÉNIQUE PAR DONNEUR	44
FIGURE 29	PROPORTION DE PREMIERS DONNEURS PARMIS CEUX QUI ONT FAIT UN DON DE SANG TOTAL ALLOGÉNIQUE	44
FIGURE 30	PROPORTION ANNUELLE DES PERSONNES AYANT FAIT AU MOINS UN DON DE SANG TOTAL ALLOGÉNIQUE PARMIS TOUTES LES PERSONNES EN ÂGE DE DONNER DANS LA POPULATION DU QUÉBEC	45
FIGURE 31	VARIATION ANNUELLE DE LA PROPORTION DES DONS PRÉLEVÉS QUI NE SONT PAS TESTÉS POUR TOUS LES MARQUEURS	46
FIGURE 32	PROPORTION ANNUELLE DES DONS DÉPISTÉS POSITIFS SELON CHAQUE MARQUEUR.....	46
FIGURE 33	PROPORTION ANNUELLE DES DONS CONFIRMÉS POSITIFS SELON CHAQUE MARQUEUR	47
ANNEXE	48

DÉFINITIONS

DONNEUR PRÉLEVÉ : Inscription pour laquelle il y a effectivement eu un prélèvement destiné à la transfusion.

DONNEUR INTERDIT : Inscription pour laquelle aucun prélèvement n'a été effectué, mais pour laquelle une interdiction a été attribuée le jour même ou dans les 7 jours suivant l'inscription.

DONNEUR EXCLU : Inscription pour laquelle le prélèvement n'a pas été complété en raison d'un départ, un problème de veine ou un malaise. Les codes d'interdictions concernés sont 816A, 816B, 816C, 816D, 816E, 804A, 804B, 804C, 804D, 804E, 808A, 808B, 808C, 808D, 808E, 808G, 808H ET 808I.

SANG TOTAL ALLOGÉNIQUE : Don de sang total destiné à une personne autre que le donneur lui-même. Les dons allogéniques sont destinés à des receveurs anonymes, sauf pour les dons allogéniques désignés et dirigés qui sont destinés à des receveurs spécifiques.

AUTRES PRODUITS D'APHÉRÈSE : Produits issus de prélèvements faits dans les centres permanents, Globule, à l'aide d'un séparateur de cellules aussi nommé automate d'aphérèse permettant d'obtenir un ou plusieurs composants du sang. Les aphérèses plasmatiques de 500 ml ainsi que les granulocytes sont exclus de ce groupe. Seuls les codes de collectes suivants : M0LCD, M0LPQ, M0VCD, M0VPQ, Q0LCD, Q0LPQ sont inclus.

INTRODUCTION

Ce rapport présente les statistiques concernant les dons de sang et les donneurs inscrits en collecte par Héma-Québec pendant la période comprise entre le 1^{er} avril 2012 et le 31 mars 2013. À l'instar du rapport démographique mensuel, les compilations présentées dans ce rapport proviennent des informations extraites de la base de données du système informatique de gestion des donneurs (Progesa) contenues dans les rapports mensuels, auxquelles se sont ajoutées certaines données annualisées. Tout comme les années antérieures, les notes techniques sont en annexe au rapport.

SECTION I

Statistiques sur les dons et les donneurs

TABLEAU 1 RÉPARTITION DES DONNEURS INSCRITS PAR ÉTABLISSEMENT

INSCRIPTIONS EN COLLECTE	ÉTABLISSEMENT				TOTAL	
	MONTRÉAL		QUÉBEC			
	N	% COL	N	% COL	N	% COL
PRÉLEVÉS	179 921	83,2	111 111	87,5	291 032	84,8
INTERDITS	25 007	11,6	11 038	8,7	36 045	10,5
AUTRES EXCLUSIONS	11 206	5,2	4 811	3,8	16 017	4,7
TOTAL	216 134	63,0*	126 960	37,0*	343 094	100

* Pourcentage du grand total.

TABLEAU 2 RÉPARTITION DES TYPES DE DONS PRÉLEVÉS PAR ÉTABLISSEMENT

TYPE DE DON		ÉTABLISSEMENT				TOTAL	
		MONTRÉAL		QUÉBEC			
		N	% COL	N	% COL	N	% COL
SANG	Allogénique*	161 931	90,0	88 539	79,7	250 470	86,1
	Allogénique Dirigé	50	0,0	8	0,0	58	0,0
	Allogénique Désigné	396	0,2	35	0,0	431	0,1
	Autologue	225	0,1	20	0,0	245	0,1
	SOUS TOTAL	162 602	90,4	88 602	79,7	251 204	86,3
APHÉRÈSE	Plasma	0	0,0	10 004	9,00	10 004	3,4
	Granulocytes	138	0,1	0	0,00	138	0,0
	Autres produits	17 181	9,5	12 505	11,25	29 686	10,2
	SOUS TOTAL	17 319	9,6	22 509	20,3	39 828	13,7
TOTAL		179 921	61,8**	111 111	38,2**	291 032	100

* Don allogénique destiné à un receveur anonyme, i.e. à l'exclusion des dons allogéniques désignés et dirigés.

** Pourcentage du grand total.

TABLEAU 3 RÉPARTITION DES PRÉLÈVEMENTS DES AUTRES PRODUITS PAR APHÉRÈSE PAR ÉTABLISSEMENT

TYPE DE DON		ÉTABLISSEMENT				TOTAL	
		MONTRÉAL		QUÉBEC		N	% COL
		N	% COL	N	% COL		
AUTRES PRODUITS APHÉRÈSE	Plaquette	3 863	22,5	2 657	21,2	6 520	22,0
	Plaquette double	4 423	25,7	3 005	24,0	7 428	25,0
	Culot	17	0,1	28	0,2	45	0,2
	Culot double	2 199	12,8	2 134	17,1	4 333	14,6
	Plaquette / Plasma	3 645	21,2	2 623	21,0	6 268	21,1
	Plaquette double / Plasma	2 775	16,2	1 891	15,1	4 666	15,7
	Plaquette / Plasma / Culot	112	0,7	36	0,3	148	0,5
	Plaquette / Culot	55	0,3	10	0,1	65	0,2
	Plaquette double/ Culot	40	0,2	8	0,1	48	0,2
	Plasma / Culot	52	0,3	113	0,9	165	0,6
TOTAL		17 181	53,1*	12 505	46,9*	29 686	100

* Pourcentage du grand total.

TABLEAU 4A RÉPARTITION DES TYPES D'INTERDICTIONS PAR ÉTABLISSEMENT POUR LES DONS DE SANG TOTAL ALLOGÉNIQUES

		ÉTABLISSEMENT				TOTAL	
		MONTRÉAL		QUÉBEC		N	% COL
		N	% COL	N	% COL		
PROBLÈMES CLINIQUES	Hémoglobine	10 679	5,4	4 708	4,6	15 387	5,13
	Température anormale	132	0,1	12	0,0	144	0,05
	Tension anormale	669	0,3	330	0,3	999	0,33
	SOUS TOTAL	11 480	5,8	5 050	4,9	16 530	5,51
FACTEURS DE RISQUE	Hépatite	1 124	0,6	519	0,5	1 643	0,55
	VIH	1 003	0,5	433	0,4	1 436	0,48
	vMCJ	882	0,4	200	0,2	1 082	0,36
	Paludisme	3 364	1,7	1 204	1,2	4 568	1,52
	Prise de médicaments	704	0,4	344	0,3	1 048	0,35
	Cancer	148	0,1	71	0,1	219	0,07
	Infectieux (autre)	2 424	1,2	952	0,9	3 376	1,13
	SOUS TOTAL	9 649	4,9	3 723	3,6	13 372	4,46
AUTRES INTERDICTIONS	Approbation médicale	785	0,4	421	0,4	1 206	0,40
	Durée variable	1 822	0,9	754	0,7	2 576	0,86
	Peu commune	356	0,2	187	0,2	543	0,18
	SOUS TOTAL	2 963	1,5	1 362	1,3	4 325	1,44
AUTRES EXCLUSIONS	Malaise	1 815	0,9	1 047	1,0	2 862	0,95
	Veine	2 554	1,3	1 252	1,2	3 806	1,27
	Départ attente	970	0,5	173	0,2	1 143	0,38
	Départ sans attente	2 597	1,3	782	0,8	3 379	1,13
	Problème tech. 1 jour	56	0,0	9	0,0	65	0,02
	Problème tech. 55 jours	169	0,1	88	0,1	257	0,09
	Attente d'information	2 000	1,0	994	1,0	2 994	1,00
	SOUS TOTAL	10 161	5,2	4 345	4,2	14 506	4,84
AUCUNE INTERDICTION	SOUS TOTAL	162 424	82,6	88 582	86,0	251 006	83,7
TOTAL		196 677	100	103 062	100	299 739	100

Note : On comptabilise toutes les interdictions attribuées lorsque le prélèvement ne peut être fait ou complété. Les interdictions attribuées par le Service à la clientèle donneur (SCD) ne sont pas comptabilisées. Les dons autologues sont exclus de cette compilation.

TABLEAU 4B RÉPARTITION DES TYPES D'INTERDICTIONS PAR ÉTABLISSEMENT POUR LES DONNS PAR APHÉRÈSE

		ÉTABLISSEMENT				TOTAL	
		MONTRÉAL		QUÉBEC		N	% COL
		N	% COL	N	% COL		
PROBLÈMES CLINIQUES	Hémoglobine	268	1,4	331	1,4	599	1,4
	Température anormale	1	0,0	1	0,0	2	0,0
	Tension anormale	65	0,3	33	0,1	98	0,2
	SOUS TOTAL	334	1,7	365	1,5	699	1,6
FACTEURS DE RISQUE	Hépatite	8	0,0	15	0,1	23	0,1
	VIH	18	0,1	18	0,1	36	0,1
	vMCJ	2	0,0	5	0,0	7	0,0
	Paludisme	83	0,4	87	0,4	170	0,4
	Prise de médicaments	35	0,2	36	0,2	71	0,2
	Cancer	4	0,0	4	0,0	8	0,0
	Infectieux (autre)	129	0,7	111	0,5	240	0,6
	SOUS TOTAL	279	1,5	276	1,2	555	1,3
AUTRES INTERDICTIONS	Approbation médicale	21	0,1	33	0,1	54	0,1
	Durée variable	73	0,4	60	0,3	133	0,3
	Peu commune	78	0,4	144	0,6	222	0,5
	SOUS TOTAL	172	0,9	237	1,0	409	0,9
AUTRES EXCLUSIONS	Malaise	0	0,0	0	0,0	0	0,0
	Veine	1	0,0	0	0,0	1	0,0
	Départ attente	16	0,1	13	0,1	29	0,1
	Départ sans attente	39	0,2	33	0,1	72	0,2
	Problème tech. 1 jour	0	0,0	0	0,0	0	0,0
	Problème tech. 55 jours	0	0,0	0	0,0	0	0,0
	Attente d'information	82	0,4	76	0,3	158	0,4
	SOUS TOTAL	138	0,7	122	0,5	260	0,6
AUTRES EXCLUSIONS/ APHÉRÈSE	Malaise	42	0,2	25	0,1	67	0,2
	Veine	821	4,3	282	1,2	1103	2,6
	Problème technique	86	0,4	38	0,2	124	0,3
	Problème sanguin	68	0,4	21	0,1	89	0,2
	SOUS TOTAL	1 017	5,3	366	1,5	1 383	3,2
AUCUNE INTERDICTION	SOUS TOTAL	17 272	89,9	22 509	94,3	39 781	92,3
TOTAL		19 212	100	23 875	100	43 087	100

Note : On comptabilise toutes les interdictions attribuées lorsque le prélèvement ne peut être fait ou complété. Les interdictions attribuées par le Service à la clientèle donneur (SCD) ou celles attribuées en collecte alors qu'au moins un produit utilisable a été prélevé ne sont pas comptabilisées.

TABLEAU 5 MALAISES ET AUTRES INCIDENTS PAR TYPES DE DONS, 2012-2013

		Dons allogénique			Dons aphasés			Tous		
		N	%	Taux ¹	N	%	Taux ¹	N	%	Taux ¹
Malaise	Léger	2551	91,53	0,85	132	92,31	0,31	2683	91,57	0,78
	Modéré	74	2,66	0,02	2	1,40	0,00	76	2,59	0,02
	Sévère	53	1,90	0,02	1	0,70	0,00	54	1,84	0,02
	SCD*	109	3,91	0,04	8	5,59	0,02	117	3,99	0,03
	Tous	2787	100	0,93	143	100	0,33	2930	100	0,86
Hématome		169		0,06	33		0,08	202		0,06
Ponction artérielle		15		0,01	0		0	15		0,00
Douleur au bras		137		0,05	16		0,04	153		0,04
Réaction cutanée		188		0,06	0		0	188		0,05

* : Service clientèle donneurs

¹ : Taux(%) calculés sur l'ensemble des dons de sa catégorie.

TABLEAU 6A MALAISES PAR GROUPE D'ÂGE ET SEXE POUR TOUS LES DONS, 2012-2013

Catégories d'âge	Homme		Femme		Total	
	N	Taux (%)	N	Taux (%)	N	Taux (%)
18-19 ans	393	4,05	703	4,30	1096	4,21
20-24 ans	396	2,14	568	2,27	964	2,21
25-29 ans	160	1,37	221	1,76	381	1,57
30-39 ans	187	0,84	188	0,90	375	0,87
40-49 ans	130	0,39	128	0,51	258	0,44
50-59 ans	127	0,24	141	0,44	268	0,31
60-70 ans	63	0,16	71	0,38	134	0,23
71 ans et plus	7	0,24	4	0,62	11	0,31

Note : Les taux sont calculés sur le nombre de dons pour chacune des catégories d'âge.

TABLEAU 6B MALAISES PAR GROUPE D'ÂGE ET SEXE POUR TOUS LES DONNÉS ALLOGÉNIQUES, 2012-2013

Catégories d'âge	Homme		Femme		Total	
	N	Taux (%)	N	Taux (%)	N	Taux (%)
18-19 ans	387	4,13	693	4,29	1080	4,23
20-24 ans	353	2,16	537	2,22	890	2,20
25-29 ans	141	1,43	204	1,70	345	1,58
30-39 ans	159	0,82	178	0,87	337	0,85
40-49 ans	84	0,30	115	0,47	199	0,38
50-59 ans	52	0,12	114	0,38	166	0,23
60-70 ans	17	0,06	58	0,34	75	0,16
71 ans et plus	1	0,07	4	0,80	5	0,26

Note : Les taux sont calculés sur le nombre de dons pour chacune des catégories d'âge.

TABLEAU 6C MALAISES PAR GROUPE D'ÂGE ET SEXE POUR TOUS LES DONNÉS PAR APHÉRÈSE, 2012-2013

Catégories d'âge	Homme		Femme		Total	
	N	Taux (%)	N	Taux (%)	N	Taux (%)
18-19 ans	6	1,81	10	5,65	16	3,14
20-24 ans	43	2,00	31	3,60	74	2,46
25-29 ans	19	1,03	17	2,94	36	1,48
30-39 ans	28	0,94	10	1,75	38	1,07
40-49 ans	46	0,85	13	1,63	59	0,95
50-59 ans	75	0,62	27	1,55	102	0,74
60-70 ans	46	0,45	13	0,79	59	0,50
71 ans et plus	6	0,40	0	0,00	6	0,36

Note : Les taux sont calculés sur le nombre de dons pour chacune des catégories d'âge.

TABLEAU 7 MALAISES PAR TYPE ET SEXE POUR TOUS LES DONS, 2012-2013

Catégories de malaises	Homme		Femme		Total	
	N	Taux (%)	N	Taux (%)	N	Taux (%)
Légers	1383	0,73	1835	1,23	3218	0,95
Modérés	29	0,02	47	0,03	76	0,02
Sévères	15	0,01	39	0,03	54	0,02
Déclaré au SCD*	28	0,01	90	0,06	118	0,03
Dons	189465		149240		338705	

* : Service clientèle donateurs

Note : Les taux sont calculés sur le nombre de dons totaux.

TABLEAU 8 DÉMOGRAPHIE DES DONNEURS DE SANG TOTAL ALLOGÉNIQUE PRÉLEVÉS

		ÉTABLISSEMENT				TOTAL	
		MONTRÉAL		QUÉBEC		N	% COL
		N	% COL	N	% COL		
AGE	18-29 ans	44 515	27,4	24 111	27,2	68 626	27,3
	30-39 ans	21 668	13,3	11 352	12,8	33 020	13,2
	40-49 ans	29 562	18,2	14 762	16,7	44 324	17,7
	50-59 ans	39 752	24,5	23 530	26,6	63 282	25,2
	60-70 ans	25 705	15,8	14 299	16,1	40 004	15,9
	71 ans et plus	1 175	0,7	528	0,6	1 703	0,7
SEXE	Masculin	88 814	54,7	49 588	56,0	138 402	55,1
	Féminin	73 563	45,3	38 994	44,0	112 557	44,9
LANGUE	Français	147 574	90,9	88 356	99,7	235 930	94,0
	Anglais/Autre	14 803	9,1	226	0,3	15 029	6,0
PREMIER DON	Non	143 786	88,6	79 769	90,1	223 555	89,1
	Oui	18 591	11,4	8 813	9,9	27 404	10,9
RÉGION DE RÉSIDENCE	Hors Québec ou inconnu	734	0,5	175	0,2	909	0,4
	Bas-Saint-Laurent	87	0,1	8 576	9,7	8 663	3,5
	Saguenay – Lac-Saint-Jean	124	0,1	13 035	14,7	13 159	5,2
	Capitale-Nationale	264	0,2	23 080	26,1	23 344	9,3
	Mauricie et Centre-du-Québec	5 164	3,2	16 135	18,2	21 299	8,5
	Estrie	8 879	5,5	1 928	2,2	10 807	4,3
	Montréal	31 571	19,4	279	0,3	31 850	12,7
	Outaouais	7 273	4,5	105	0,1	7 378	2,9
	Abitibi-Témiscamingue	6 353	3,9	99	0,1	6 452	2,6
	Côte-Nord	51	0,0	3 836	4,3	3 887	1,5
	Nord-du-Québec	289	0,2	30	0,0	319	0,1
	Gaspésie – Îles-de-la-Madeleine	569	0,4	1 589	1,8	2 158	0,9
	Chaudière-Appalaches	233	0,1	18 769	21,2	19 002	7,6
	Laval	8 315	5,1	61	0,1	8 376	3,3
	Lanaudière	16 645	10,3	241	0,3	16 886	6,7
	Laurentides	19 856	12,2	153	0,2	20 009	8,0
	Montréal	55 965	34,5	487	0,5	56 452	22,5
	Nunavik	1	0,0	4	0,0	5	0,0
	Terres-Cries-de-la-Baie-James	4	0,0	0	0,0	4	0,0
	ETHNICITÉ	Blanc(he)	136 812	84,3	78 467	88,6	215 279
Noir(e)		895	0,6	80	0,1	975	0,4
Arabe		2 768	1,7	169	0,2	2 937	1,2
Latino-Américain(e)		1 423	0,9	192	0,2	1 615	0,6
Asiatique		1 902	1,2	158	0,2	2 060	0,8
Autochtone		261	0,2	177	0,2	438	0,2
Indien(ne) d'Asie		347	0,2	9	0,0	356	0,1
Autre		1 152	0,7	168	0,2	1 320	0,5
Réponses multiples		2 958	1,8	1 188	1,3	4 146	1,7
Sans réponse		13 859	8,5	7 974	9,0	21 833	8,7
TOTAL		162 377	64,7*	88 582	35,3*	250 959	100,0

* Pourcentage du grand total.

TABEAU 9 DÉMOGRAPHIE DES DONNEURS DE SANG TOTAL ALLOGÉNIQUE INTERDITS

		ÉTABLISSEMENT				TOTAL	
		MONTRÉAL		QUÉBEC		N	% COL
		N	% COL	N	% COL		
AGE	Moins de 18 ans	1	0,0	0	0,0	1	0,0
	18-29 ans	9 060	37,5	3 983	39,3	13 043	38,1
	30-39 ans	3 524	14,6	1 311	12,9	4 835	14,1
	40-49 ans	4 254	17,6	1 566	15,4	5 820	17,0
	50-59 ans	4 373	18,1	1 983	19,6	6 356	18,5
	60-70 ans	2 809	11,6	1 259	12,4	4 068	11,9
	71 ans et plus	119	0,5	36	0,4	155	0,5
SEXE	Masculin	7 152	29,6	2 840	28,0	9 992	29,1
	Féminin	16 988	70,4	7 298	72,0	24 286	70,9
LANGUE	Français	21 186	87,8	10 108	99,7	31 294	91,3
	Anglais/Autre	2 954	12,2	30	0,3	2 984	8,7
PREMIER DON	Non	17 975	74,5	7 984	78,8	25 959	75,7
	Oui	6 165	25,5	2 154	21,2	8 319	24,3
RÉGION DE RÉSIDENCE	Hors Québec ou inconnu	166	0,69	26	0,26	192	0,56
	Bas-Saint-Laurent	12	0,05	837	8,26	849	2,48
	Saguenay – Lac-Saint-Jean	20	0,08	1 338	13,20	1 358	3,96
	Capitale-Nationale	50	0,21	3 244	32,00	3 294	9,61
	Mauricie et Centre-du-Québec	694	2,87	1 680	16,57	2 374	6,93
	Estrie	1 078	4,47	191	1,88	1 269	3,70
	Montréal	6 235	25,83	44	0,43	6 279	18,32
	Outaouais	1 024	4,24	18	0,18	1 042	3,04
	Abitibi-Témiscamingue	680	2,82	15	0,15	695	2,03
	Côte-Nord	5	0,02	393	3,88	398	1,16
	Nord-du-Québec	41	0,17	1	0,01	42	0,12
	Gaspésie –Îles-de-la-Madeleine	69	0,29	182	1,80	251	0,73
	Chaudière-Appalaches	30	0,12	2 029	20,01	2 059	6,01
	Laval	1 575	6,52	14	0,14	1 589	4,64
	Lanaudière	2 287	9,47	33	0,33	2 320	6,77
	Laurentides	2 663	11,03	24	0,24	2 687	7,84
	Montérégie	7 507	31,10	69	0,68	7 576	22,10
Nunavik	4	0,02	0	0,00	4	0,01	
Terres-Cries-de-la-Baie-James	0	0,00	0	0,00	0	0,00	
TOTAL		24 140	70,4*	10 138	29,6*	34 278	100,0

Note : Dans ce tableau chaque donneur est compté autant de fois qu'il est inscrit en collecte.

* Pourcentage du grand total.

TABLEAU 10 RÉPARTITION DU NOMBRE DE DONS EFFECTUÉS PAR LES DONNEURS DE SANG TOTAL ALLOGÉNIQUE PENDANT L'ANNÉE 2012-2013

NOMBRE DE DONS	SEXE				TOTAL	
	FÉMININ		MASCULIN		N	% COL
	N	% COL	N	% COL		
1	50 719	67,0	47 203	58,9	97 922	62,9
2	16 390	21,7	17 476	21,8	33 866	21,7
3	5 941	7,9	8 539	10,7	14 480	9,3
4 OU PLUS	2 631	3,5	6 872	8,6	9 503	6,1
TOTAL	75 681	100	80 090	100	155 771	100

TABLEAU 11 RÉPARTITION DU NOMBRE DE DONS EFFECTUÉS PAR LES NOUVEAUX DONNEURS DE SANG TOTAL ALLOGÉNIQUE PENDANT L'ANNÉE 2012-2013

NOMBRE DE DONS	SEXE				TOTAL	
	FÉMININ		MASCULIN		N	% COL
	N	% COL	N	% COL		
1	12 067	79,6	10 325	79,4	22 392	79,5
2	2 368	15,6	1 981	15,2	4 349	15,4
3	574	3,8	518	4,0	1 092	3,9
4 OU PLUS	142	0,9	185	1,4	327	1,2
TOTAL	15 151	100	13 009	100	28 160	100

Note : Dans ce tableau, tous les nouveaux donneurs sont comptabilisés même ceux ayant été interdits à leur première inscription.

FIGURE 1 VARIATION MENSUELLE DU NOMBRE DE DONNÉS DE SANG TOTAL ALLOGÉNIQUE PRÉLEVÉS (EXCLUANT DONNÉS DÉSIGNÉS ET DIRIGÉS)

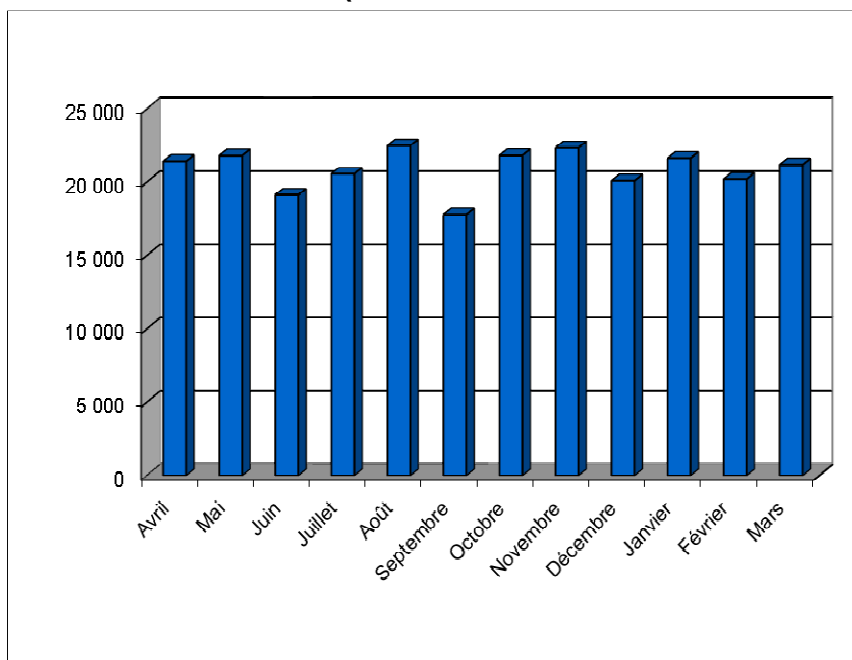
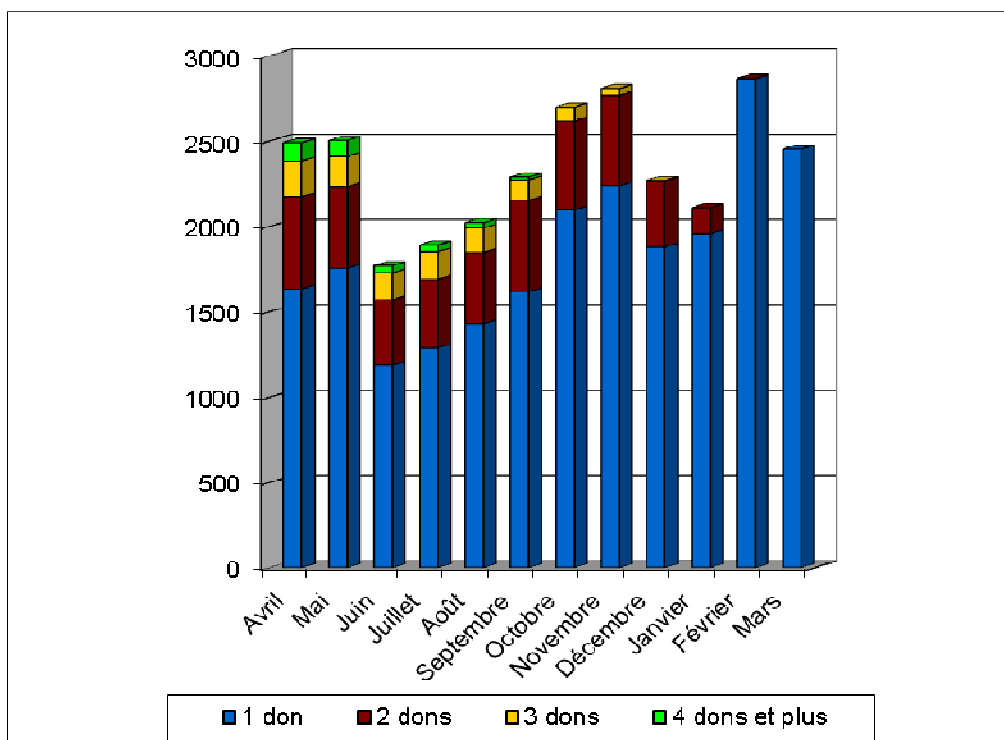


FIGURE 2 DONNEURS AYANT FAIT UN PREMIER DON DE SANG TOTAL ALLOGÉNIQUE DURANT L'ANNÉE SELON LE MOIS DU PREMIER DON ET LE NOMBRE DE DONNÉS DURANT LE RESTE DE L'ANNÉE



Note : L'opportunité d'effectuer un ou plusieurs dons subséquents dans l'année considérée diminue nécessairement d'un mois à l'autre, ce qui explique la répartition asymétrique de ces données.

FIGURE 3 VARIATION MENSUELLE DE LA PROPORTION DES DONS DE SANG TOTAL ALLOGÉNIQUE PRÉLEVÉS CHEZ LES PREMIERS DONNEURS

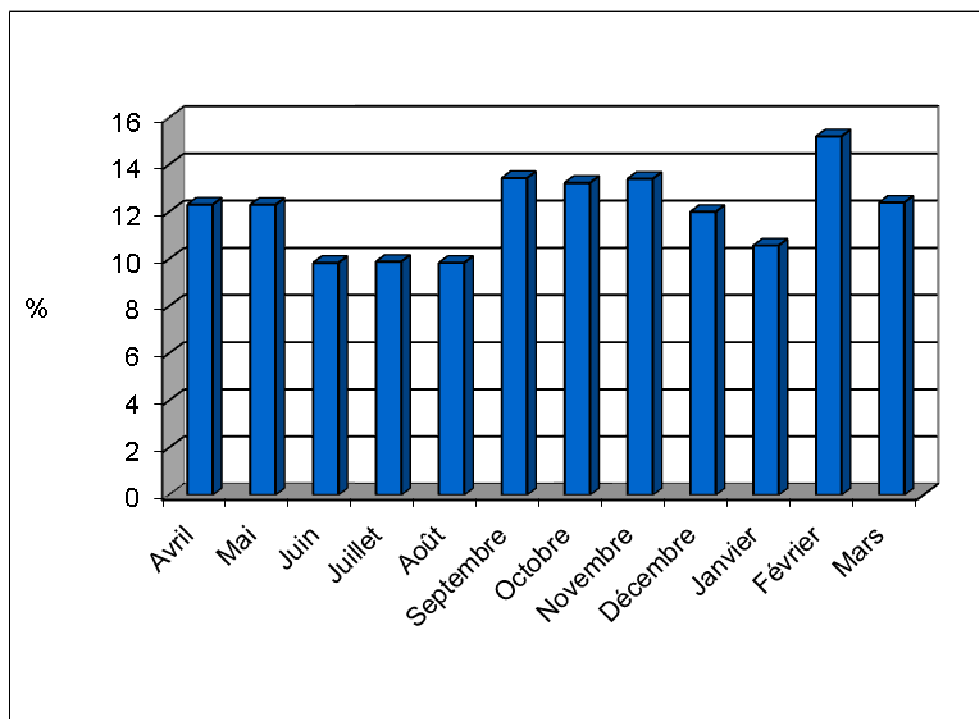
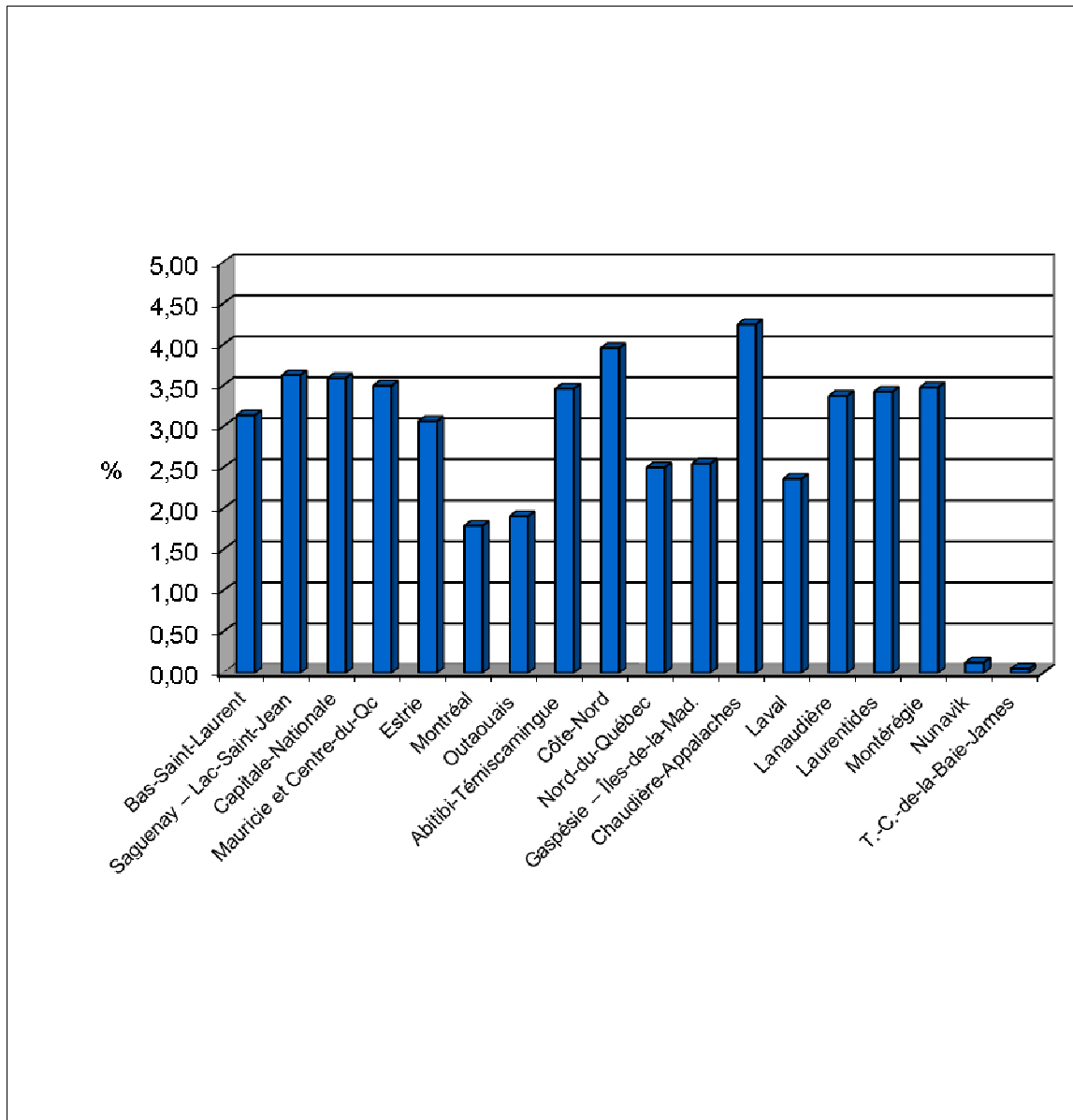


FIGURE 4 PROPORTION DES PERSONNES QUI SE SONT INSCRITES EN COLLECTE AU MOINS UNE FOIS EN 2012-2013 PARMI L'ENSEMBLE DES PERSONNES EN ÂGE DE DONNER DU SANG DANS CHAQUE RÉGION SOCIO-SANITAIRE



POUR L'ENSEMBLE DU TERRITOIRE DU QUÉBEC, LA PROPORTION DES PERSONNES AYANT DONNÉ AU MOINS UNE FOIS AU COURS DE L'ANNÉE EST CALCULÉE À :

$$\frac{155\,771 \text{ Donneurs Prélevés}}{6\,487\,828 \text{ Personnes en âge de donner}} = 2,40\%$$

POUR L'ENSEMBLE DU TERRITOIRE DU QUÉBEC, LA PROPORTION DES PERSONNES QUI SE SONT INSCRITES EN COLLECTE AU MOINS UNE FOIS AU COURS DE L'ANNÉE (INCLUANT LES INTERDICTIONS ET AUTRES EXCLUSIONS) EST CALCULÉE À :

$$\frac{191\,946 \text{ Donneurs Inscrits}}{6\,487\,828 \text{ Personnes en âge de donner}} = 2,96\%$$

LE NOMBRE MOYEN DE DONS DE SANG TOTAL ALLOGÉNIQUE PAR DONNEUR S'ÉTABLIT À :

$$\frac{250\,950 \text{ Dons}}{155\,771 \text{ Donneurs}} = 1,61 \text{ Don}$$

POUR L'ANNÉE 2012-2013, LA PROPORTION DES DONNEURS AYANT FAIT UN PREMIER DON DE SANG TOTAL ALLOGÉNIQUE S'ÉTABLIT À :

$$\frac{27\,404 \text{ Donneurs ayant donné une 1}^{\text{ère}} \text{ fois}}{155\,771 \text{ Donneurs}} = 17,6\%$$

TABLEAU 12 DÉMOGRAPHIE DES DONNEURS DE PLASMA PRÉLEVÉS PAR APHÉRÈSE

		TOTAL	
		N	% COL
AGE	18-29 ans	267	17,6
	30-39 ans	188	12,4
	40-49 ans	235	15,5
	50-59 ans	448	29,5
	60-70 ans	339	22,3
	71 ans et plus	44	2,9
SEXE	Masculin	699	46,0
	Féminin	822	54,0
LANGUE	Français	1 520	99,9
	Anglais/Autre	1	0,1
PREMIER DON DE PLASMA	Non	1 150	75,6
	Oui	371	24,4
RÉGION DE RÉSIDENCE	Hors Québec ou inconnu	4	0,3
	Bas-Saint-Laurent	11	0,7
	Saguenay – Lac-Saint-Jean	4	0,3
	Capitale-Nationale	1085	71,3
	Mauricie et Centre-du-Québec	23	1,5
	Estrie	3	0,2
	Montréal	4	0,3
	Outaouais	8	0,5
	Abitibi-Témiscamingue	1	0,1
	Côte-Nord	2	0,1
	Nord-du-Québec	0	0,0
	Gaspésie –Îles-de-la-Madeleine	3	0,2
	Chaudière-Appalaches	363	23,9
	Laval	0	0,0
	Lanaudière	1	0,1
	Laurentides	1	0,1
	Montérégie	8	0,5
	Nunavik	0	0,0
Terres-Cries-de-la-Baie-James	0	0,0	
ETHNICITÉ	Blanc(he)	1332	87,57
	Noir(e)	0	0,00
	Arabe	0	0,00
	Latino-Américain(e)	4	0,26
	Asiatique	0	0,00
	Autochtone	4	0,26
	Indien(ne) d'Asie	0	0,00
	Autre	2	0,13
	Réponses multiples	30	1,97
	Sans réponse	149	9,80
TOTAL		1 521	100

TABEAU 13 HABITUDE DE DONS DES DONNEURS DE PLASMA PAR APHÉRÈSE

		DONNEURS PRÉLEVÉS	
		N	% COL
NOMBRE DE DONS PRÉLEVÉS DANS L'ANNÉE	1	389	25,6
	2	235	15,5
	3	154	10,1
	4	139	9,1
	5	94	6,2
	6 à 10	243	16,0
	11 à 15	95	6,2
	16 et plus	172	11,3
	TOTAL	1 521	100

FIGURE 5 VARIATION MENSUELLE DU NOMBRE DE DONS DE PLASMA PRÉLEVÉS PAR APHÉRÈSE

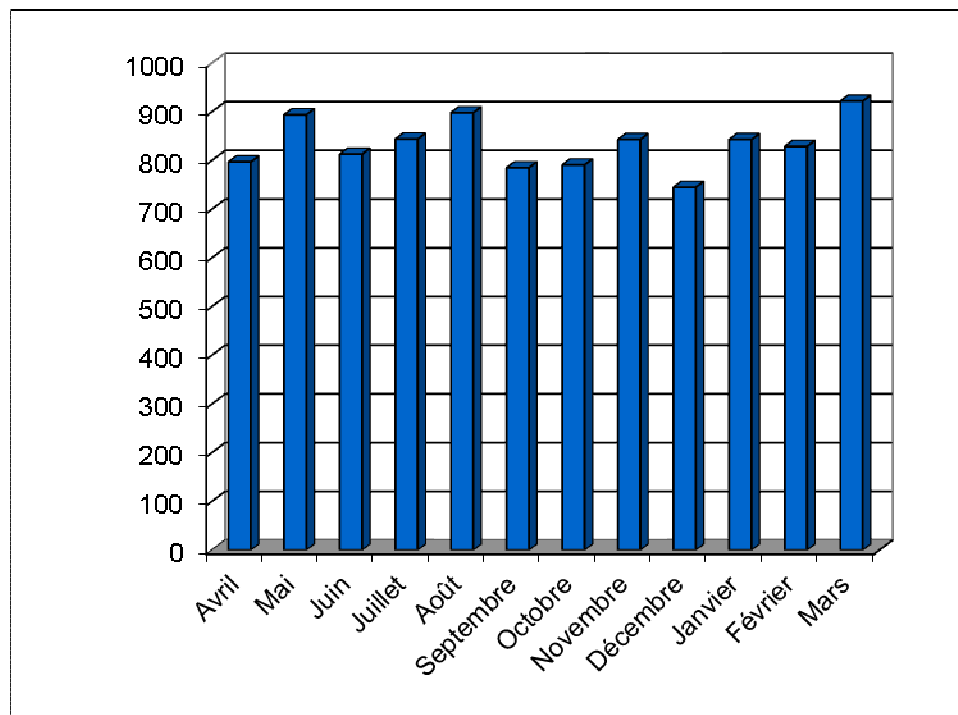


TABLEAU 14 DÉMOGRAPHIE DES DONNEURS D'AUTRES PRODUITS PRÉLEVÉS PAR APHÉRÈSE

		ÉTABLISSEMENT				TOTAL	
		MONTRÉAL		QUÉBEC		N	% COL
		N	% COL	N	% COL		
AGE	18-29 ans	899	21,7	764	24,9	1 663	23,0
	30-39 ans	494	11,9	407	13,3	901	12,5
	40-49 ans	749	18,1	496	16,2	1 245	17,2
	50-59 ans	1 244	30,0	832	27,1	2 076	28,8
	60-70 ans	708	17,1	541	17,6	1 249	17,3
	71 ans et plus	55	1,3	31	1,0	86	1,2
SEXE	Masculin	3 827	92,2	2 823	91,9	6 650	92,1
	Féminin	322	7,8	248	8,1	570	7,9
LANGUE	Français	3 961	95,5	3 067	99,9	7 028	97,3
	Anglais/Autre	188	4,5	4	0,1	192	2,7
PREMIER DON D'AUTRES PRODUITS D'APHÉRÈSE	Non	2 920	70,4	2 395	78,0	5 315	73,6
	Oui	1 229	29,6	676	22,0	1 905	26,4
RÉGION DE RÉSIDENCE	Hors Québec ou inconnu	8	0,2	9	0,3	17	0,2
	Bas-Saint-Laurent	4	0,1	37	1,2	41	0,6
	Saguenay – Lac-Saint-Jean	4	0,1	25	0,8	29	0,4
	Capitale-Nationale	7	0,2	2 031	66,1	2 038	28,2
	Mauricie et Centre-du-Québec	17	0,4	9	2,2	86	1,2
	Estrie	20	0,5	8	0,3	28	0,4
	Montréal	1 334	32,2	9	0,3	1 343	18,6
	Outaouais	7	0,2	3	0,1	10	0,1
	Abitibi-Témiscamingue	4	0,1	6	0,2	10	0,1
	Côte-Nord	2	0,0	16	0,5	18	0,2
	Nord-du-Québec	0	0,0	2	0,1	2	0,0
	Gaspésie – Îles-de-la-Madeleine	4	0,1	11	0,4	15	0,2
	Chaudière-Appalaches	2	0,0	823	26,8	825	11,4
	Laval	774	18,7	3	0,1	777	10,8
	Lanaudière	545	13,1	1	0,0	546	7,6
	Laurentides	574	13,8	4	0,1	578	8,0
	Montérégie	843	20,3	14	0,5	857	11,9
	Nunavik	0	0,0	0	0,0	0	0,0
	Terres-Cries-de-la-Baie-James	0	0,0	0	0,0	0	0,0
	ETHNICITÉ	Blanc(he)	3563	85,88	2 547	82,94	6 110
Noir(e)		24	0,58	4	0,13	28	0,39
Arabe		35	0,84	1	0,03	36	0,50
Latino-Américain(e)		36	0,87	10	0,33	46	0,64
Asiatique		19	0,46	2	0,07	21	0,29
Autochtone		4	0,10	6	0,20	10	0,14
Indien(ne) d'Asie		3	0,07	0	0,00	3	0,04
Autre		16	0,39	3	0,10	19	0,26
Réponses multiples		93	2,24	46	1,50	139	1,93
Sans réponse		356	8,58	452	14,72	808	11,19
TOTAL		4 149	57,5*	3 071	42,5*	7 220	100

* Pourcentage du grand total.

TABLEAU 15 HABITUDE DE DONS DES DONNEURS D'AUTRES PRODUITS PAR APHÉRÈSE

		DONNEURS PRÉLEVÉS	
		N	% COL
NOMBRE DE DONS PRÉLEVÉS DANS L'ANNÉE	1	2 393	33,1
	2	1 593	22,1
	3	981	13,6
	4	353	4,9
	5	269	3,7
	6 à 10	873	12,1
	11 à 15	420	5,8
	16 et plus	338	4,7
TOTAL		7 220	100

FIGURE 6 VARIATION MENSUELLE DU NOMBRE DE DONS DES AUTRES PRODUITS PRÉLEVÉS PAR APHÉRÈSE

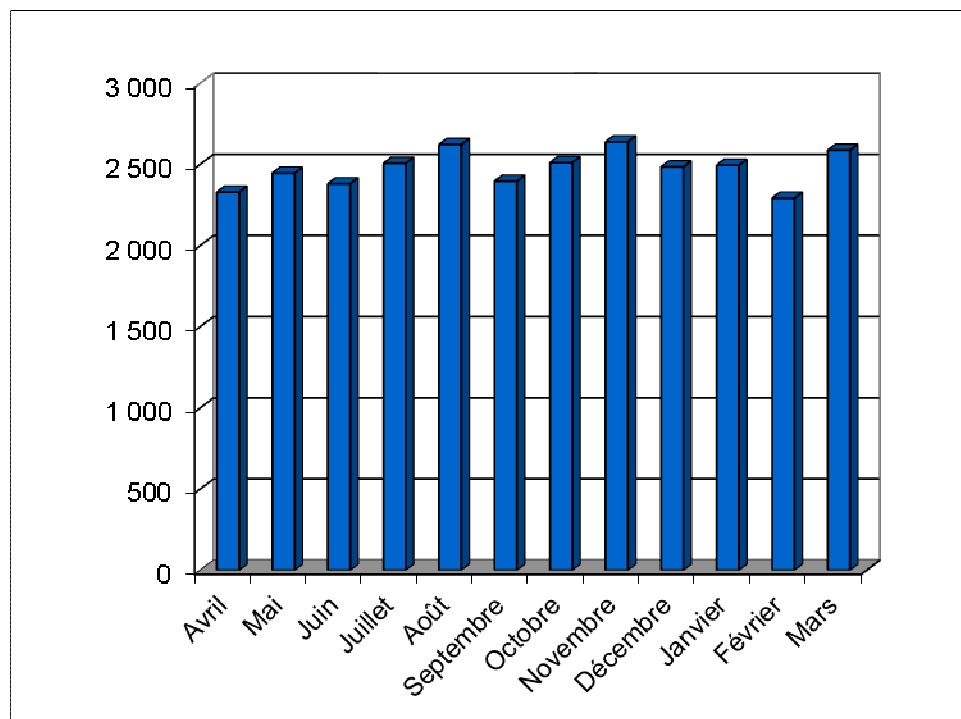


TABLEAU 16 DONNEURS INTERDITS POUR RISQUE DE VMCJ

CAUSES D'INTERDICTIONS	ÉTABLISSEMENT				TOTAL	
	MONTRÉAL		QUÉBEC		N	% COL
	N	% COL	N	% COL		
FRANCE >3 MOIS	281	31,8	72	35,12	353	32,4
EUROPE >6 MOIS	418	47,3	110	53,66	528	48,5
RU >1 MOIS	118	13,3	22	10,73	140	12,9
TRANSFUSÉ EN EUROPE / ARABIE SAOUDITE > 6 MOIS	67	7,6	1	0,49	68	6,2
TOTAL	884	100	205	100	1 089	100

Note : Tous les types de dons sont considérés, sauf les dons autologues.

TABLEAU 17 RÉSULTATS DE LA DEC (DEMANDE D'EXCLUSION CONFIDENTIELLE) PARMIS LES DONS DE SANG PRÉLEVÉS

RÉSULTAT DE LA DEC	ÉTABLISSEMENT				TOTAL	
	MONTRÉAL		QUÉBEC		N	% COL
	N	% COL	N	% COL		
UTI	179 231	99,74	110 883	99,81	290 114	99,77
NPU	459	0,26	204	0,18	663	0,23
INV	3	0,00	4	0,00	7	0,00
TOTAL	179 693	100	111 091	100	290 784	100

* : Le total ne correspond pas à celui du tableau 2 car 3 résultats sont manquants.

FIGURE 7 RÉPARTITION DES GROUPES SANGUINS POUR LES DONS DE SANG TOTAL ALLOGÉNIQUE

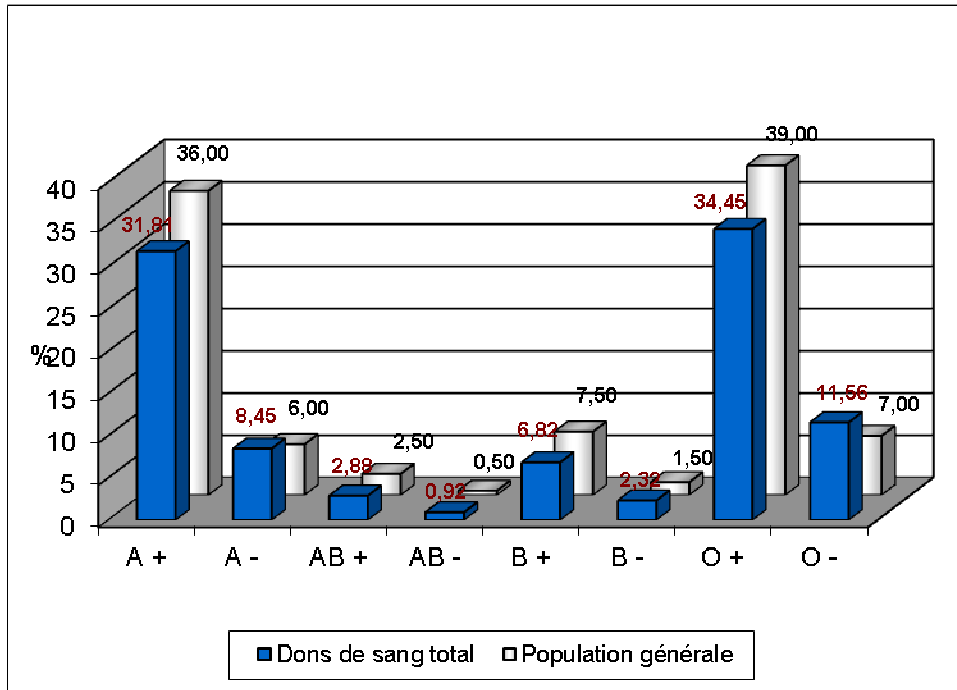


FIGURE 8 RÉPARTITION DES GROUPES SANGUINS POUR LES DONS DE PLASMA PAR APHÉRESE

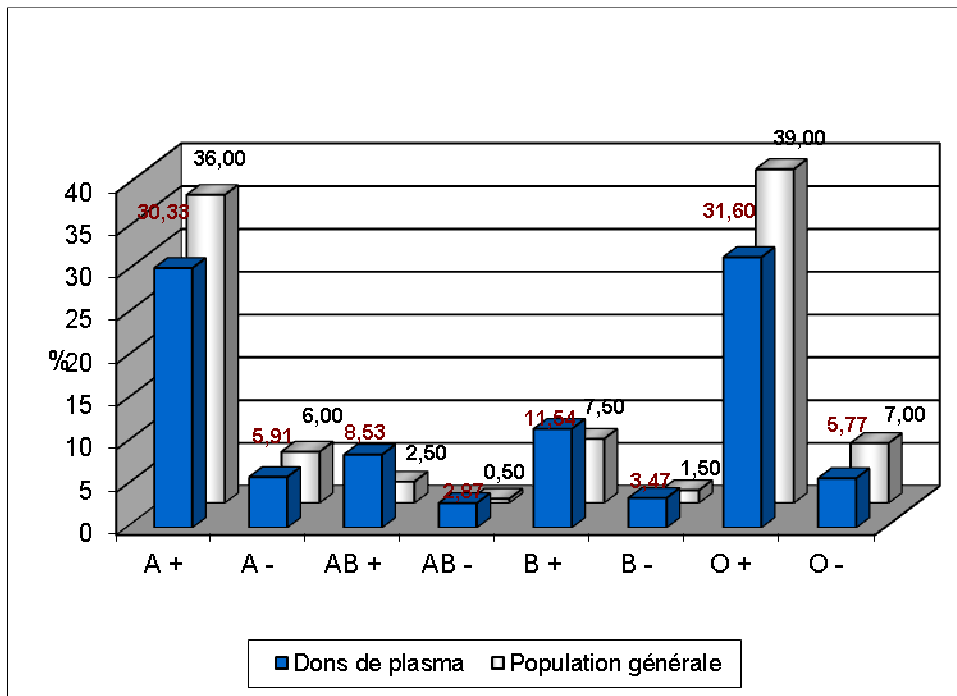
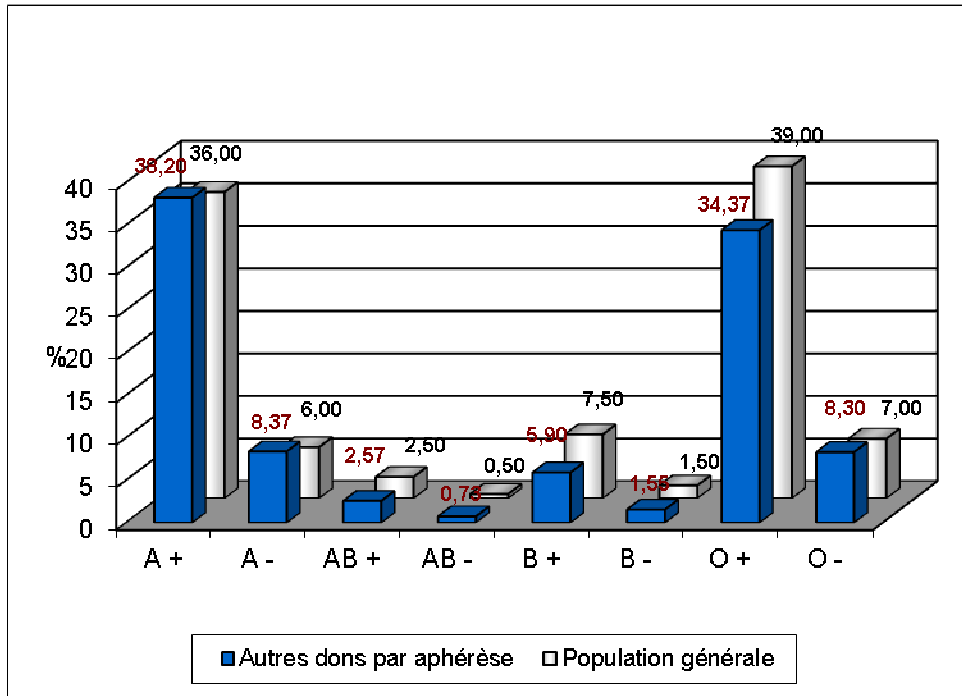


FIGURE 9 RÉPARTITION DES GROUPES SANGUINS POUR LES AUTRES PRODUITS PAR APHÉRÈSE



SECTION II

Statistiques sur les marqueurs de maladies transmissibles

Note : Tous les types de dons sont considérés dans cette section, à l'exception des dons autologues.

FIGURE 10 VARIATION MENSUELLE DE LA PROPORTION DES DONS DE SANG PRÉLEVÉS QUI NE SONT PAS TESTÉS POUR TOUS LES MARQUEURS

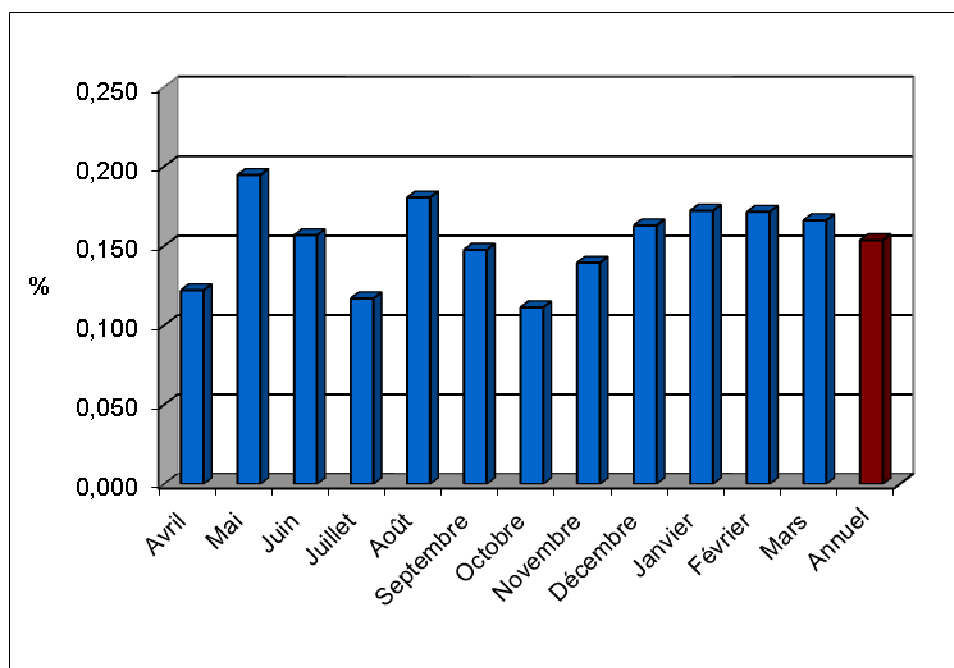


TABLEAU 18 DONS DÉPISTÉS ET CONFIRMÉS POSITIFS À UN OU PLUSIEURS MARQUEURS PARMIS TOUS LES DONS TESTÉS

RÉSULTATS DES TESTS	ÉTABLISSEMENT				TOTAL	
	MONTREAL		QUEBEC		N	% COL
	N	% COL	N	% COL		
DÉPISTÉS NÉGATIFS	179 366	99,816	110 949	99,872	290 315	99,838
DÉPISTÉS POSITIFS	276	0,154	133	0,120	409	0,141
DÉPISTÉS POSITIFS/ CONFIRMÉS POSITIFS	54	0,030	9	0,008	63	0,022
TOTAL	179 696	100	111 091	100	290 787	100

Note : Par défaut les tests manquants sont comptabilisés dans les dépistés négatifs.

FIGURE 11 PROPORTION MENSUELLE DES DONS DE SANG DÉPISTÉS POSITIFS POUR UN MARQUEUR DE MALADIE TRANSMISSIBLE

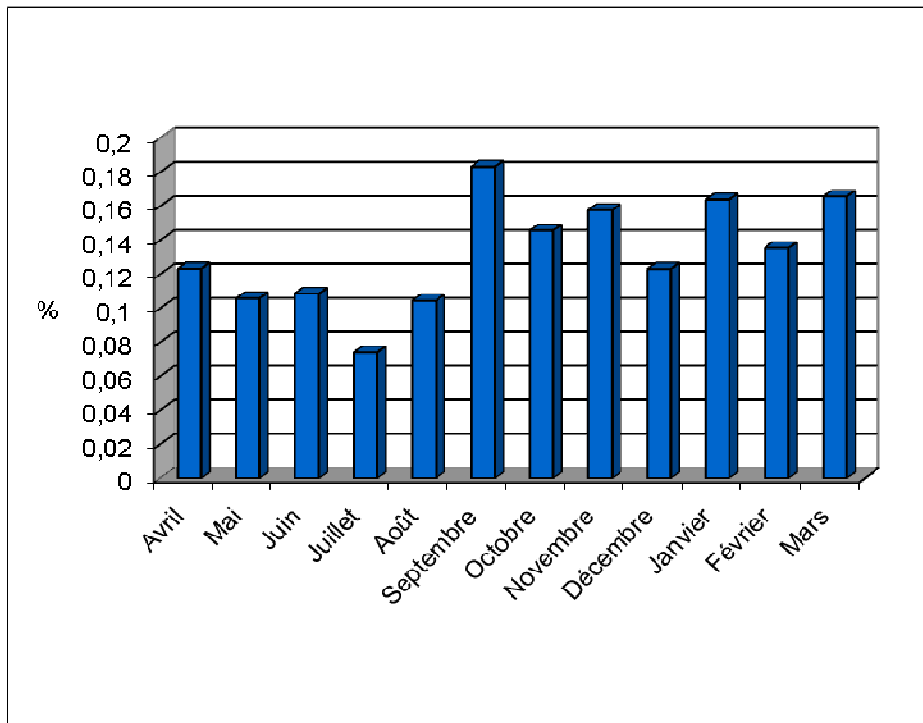


FIGURE 12 PROPORTION MENSUELLE DES DONS DE SANG CONFIRMÉS POSITIFS POUR UN MARQUEUR DE MALADIE TRANSMISSIBLE

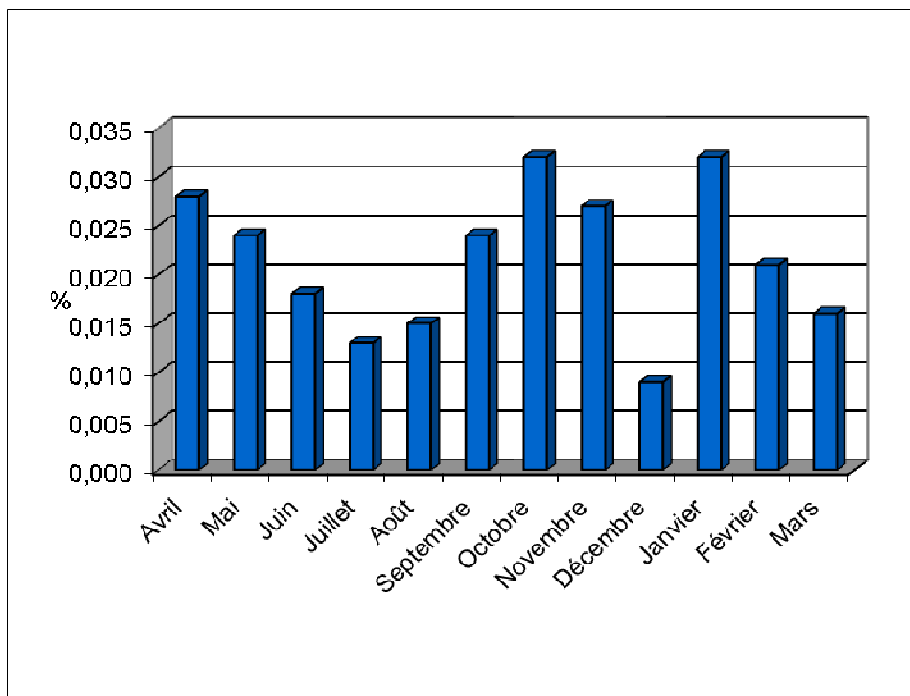


TABLEAU 19 RÉSULTATS DU TEST DE DÉPISTAGE SÉROLOGIQUE, DU TEST DE CONFIRMATION ET DU TEST D'ACIDES NUCLÉIQUES (TAN) POUR LE VIH

	N	% COL
NON-RÉACTIF/ TAN NÉGATIF	290 143	99,931
NON-RÉACTIF/ TAN NON-TESTÉ	1	0,000
RÉACTIF/ CONFIRMÉ NÉGATIF/ TAN NÉGATIF	109	0,038
RÉACTIF/ CONFIRMÉ INDÉTERMINÉ/ TAN NÉGATIF	90	0,031
RÉACTIF/ CONFIRMÉ POSITIF/ TAN POSITIF	1	0,000
TOTAL	290 344	100

Note : Le cas confirmé positif/TAN positif au VIH l'est également pour le VHC

TABLEAU 20 RÉSULTATS DU TEST DE DÉPISTAGE SÉROLOGIQUE, DU TEST DE CONFIRMATION ET DU TEST D'ACIDES NUCLÉIQUES (TAN) POUR LE VHC

	N	% COL
NON-RÉACTIF/ TAN NÉGATIF	290 234	99,9597
NON-RÉACTIF/ TAN NON-TESTÉ	1	0,0003
RÉACTIF/ CONFIRMÉ NÉGATIF/ TAN NÉGATIF	89	0,0307
RÉACTIF/ CONFIRMÉ INDÉTERMINÉ/ TAN NÉGATIF	20	0,0069
RÉACTIF/ CONFIRMÉ POSITIF/ TAN NÉGATIF	3	0,0010
RÉACTIF/ CONFIRMÉ POSITIF/ TAN POSITIF	4	0,0014
TOTAL	290 351	100

TABLEAU 21 RÉSULTATS DU TEST DE DÉPISTAGE SÉROLOGIQUE, DU TEST DE CONFIRMATION ET DU TEST D'ACIDES NUCLÉIQUES (TAN) POUR LE VHB

	N	% COL
NON-RÉACTIF/ TAN NÉGATIF	290 315	99,989
RÉACTIF/ CONFIRMÉ NÉGATIF/ TAN NÉGATIF	6	0,002
RÉACTIF/ CONFIRMÉ POSITIF/ TAN NÉGATIF	8*	0,003
RÉACTIF/ CONFIRMÉ POSITIF/ TAN NON-TESTÉ	1	0,000
RÉACTIF/ CONFIRMÉ POSITIF/ TAN POSITIF	16	0,006
TOTAL	290 346	100

* Cinq parmi ces huit donneurs ont reçu le vaccin contre l'hépatite B quelques jours avant le don, ce qui a occasionné un résultat faussement positif aux tests de dépistage et de confirmation.

TABLEAU 22 RÉSULTATS DU TEST DE DÉPISTAGE POUR L'ANTI-HBc

	N	% COL
NÉGATIF	289 892	99,8
POSITIF	459	0,2
TOTAL	290 351	100

TABLEAU 23 RÉSULTATS DE L'ANTI-HBc CHEZ LES DONNEURS ANTI-HBc POSITIFS

	N	% COL
NÉGATIF	91	21,8
POSITIF	327	78,2
TOTAL	418	100

TABLEAU 24 RÉSULTATS DU TEST DE DÉPISTAGE SÉROLOGIQUE ET DU TEST DE CONFIRMATION POUR LE HTLV

	N	% COL
NON-RÉACTIF	290 287	99,9780
RÉACTIF/ CONFIRMÉ NÉGATIF	29	0,0100
RÉACTIF/ CONFIRMÉ INDÉTERMINÉ	28	0,0096
RÉACTIF/ CONFIRMÉ POSITIF	7	0,0024
TOTAL	290 351	100

TABLEAU 25 RÉSULTATS DU TEST DE DÉPISTAGE SÉROLOGIQUE ET DU TEST DE CONFIRMATION POUR LA SYPHILIS

	N	% COL
NON-RÉACTIF	290 287	99,978
RÉACTIF/ CONFIRMÉ NÉGATIF	40	0,014
RÉACTIF/ CONFIRMÉ POSITIF	24	0,008
TOTAL	290 351	100

TABLEAU 26 RÉSULTATS DU TEST D'ACIDES NUCLÉIQUES (TAN) POUR LE VIRUS DU NIL OCCIDENTAL (VNO)

	N	% COL
NÉGATIF	159 550*	99,989
POSITIF	17**	0,011
TOTAL	159 567	100

* Le test est effectué uniquement pendant la période d'activité saisonnière du virus ainsi que chez les donneurs voyageurs.

** 16 de ces 17 cas ont été confirmés positifs par le laboratoire de référence.

TABLEAU 27 RÉSULTATS DU DÉPISTAGE SÉROLOGIQUE POUR LA MALADIE DE CHAGAS

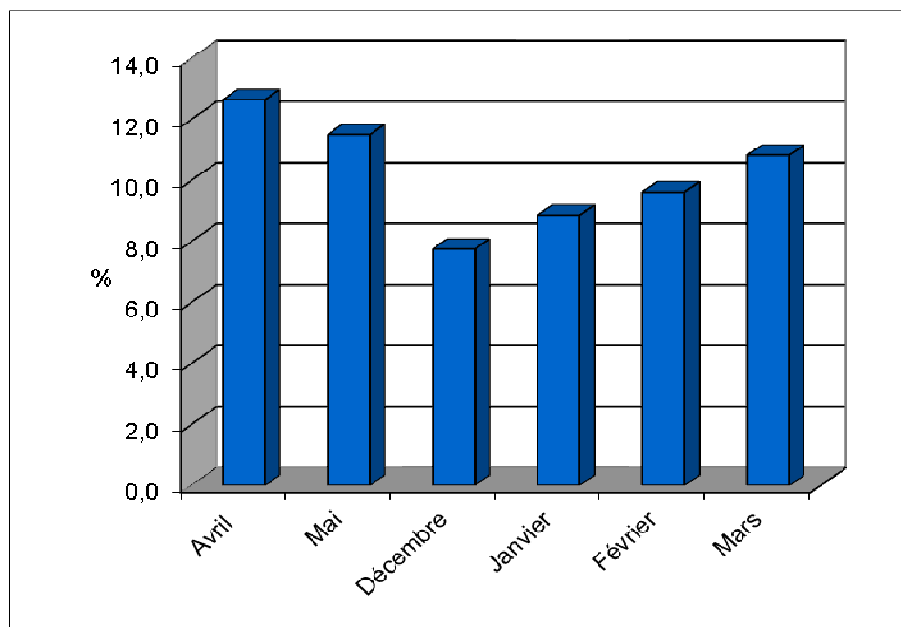
	N	% COL
NÉGATIF	2 508	100,0
POSITIF	0	0,0
TOTAL	2 508	100

TABEAU 28 STATUT DES DONNEURS CONFIRMÉS POSITIFS SELON LES DIFFÉRENTS MARQUEURS

MARQUEURS	PREMIER DON			
	OUI (N=28 512)		NON (N=262 863)	
	N	% COL	N	% COL
VIH	0	0,000	1	0,000
VHC	3	0,011	4	0,002
VHB	19	0,069	1*	0,000
HTLV	5	0,018	2	0,001
SYPHILIS	19	0,069	5	0,002
UN OU PLUSIEURS MARQUEURS (SOUS-TOTAL)	46	0,168	17	0,006
ANTI-HBc POSITIF/ HBs NÉGATIF	50	0,182	41	0,016
ANTI-HBc POSITIF/ HBs POSITIF	232	0,846	95	0,036

* : Les cinq donneurs ayant reçu le vaccin contre l'hépatite B quelques jours avant le don sont exclus.

FIGURE 13 PROPORTION MENSUELLE DES DONNS TESTÉS AU TAN VNO EN DEHORS DE LA PÉRIODE D'ACTIVITÉ SAISONNIÈRE DU VIRUS



Note : La date d'entrée en vigueur du dépistage systématique pour le VNO débute la dimanche précédent le 1^{er} juin.

SECTION III

Tissus humains 2003-2013

Note : Les figures 14 à 19 ainsi que le tableau 26 n'incluent pas les donneurs de tissus oculaires.

FIGURE 14 DONNEURS DE TISSUS HUMAINS RÉFÉRÉS (2003-2013)

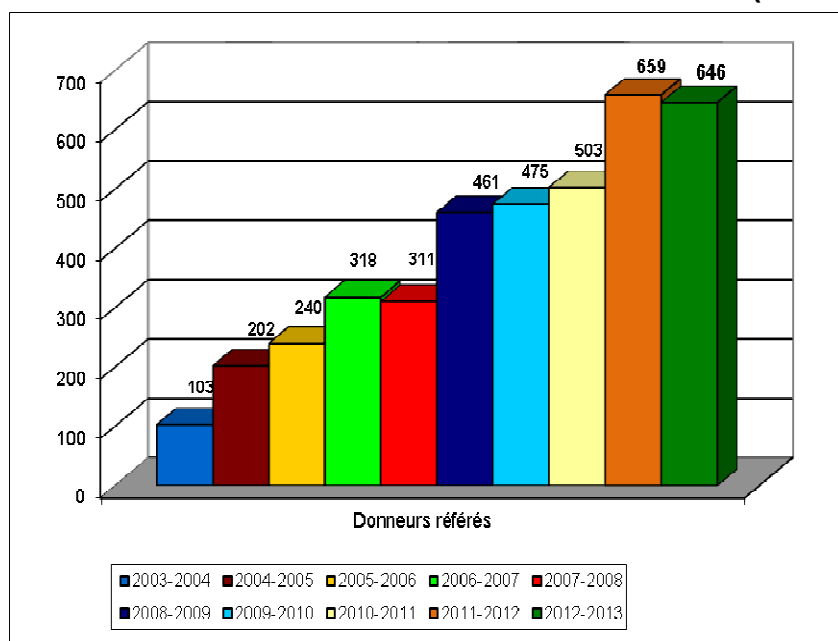


FIGURE 15 DONNEURS DE TISSUS HUMAINS PRÉLEVÉS (2003-2013)

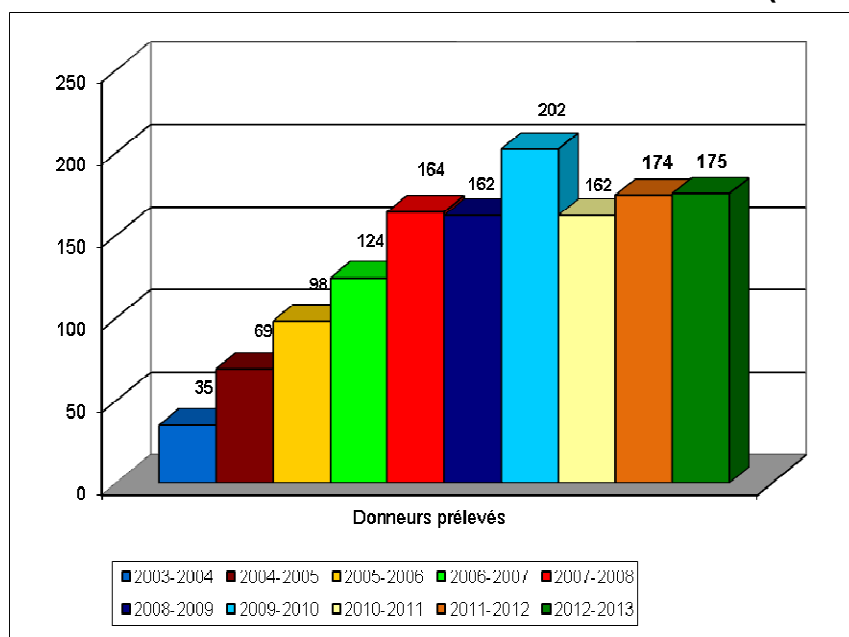


FIGURE 16 RÉPARTITION ANNUELLE DES PRÉLÈVEMENTS DE CŒURS POUR VALVES (2003-2013)

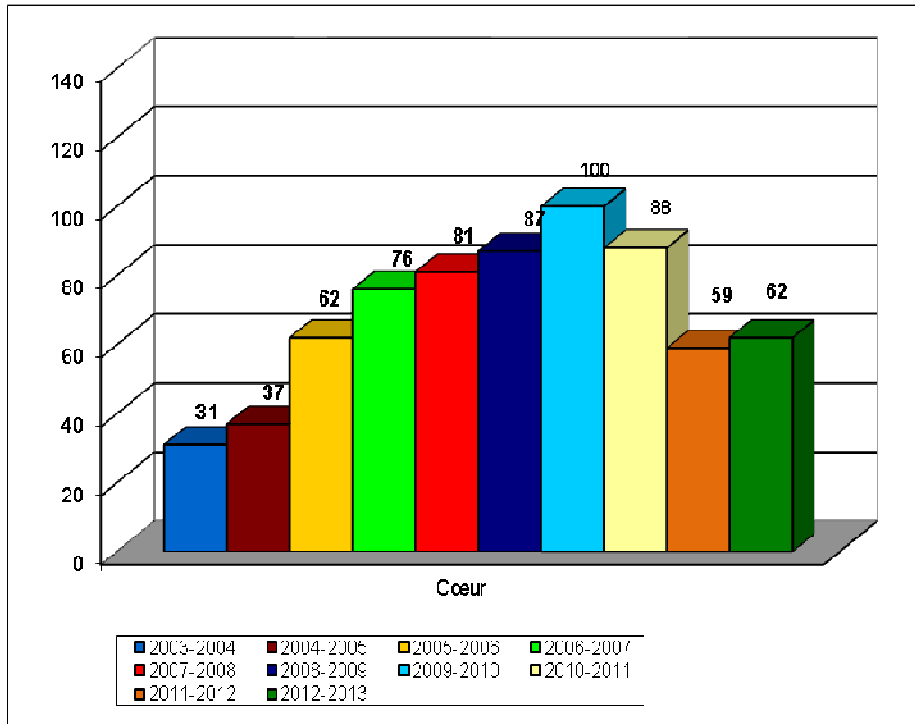


FIGURE 17 RÉPARTITION ANNUELLE DES PRÉLÈVEMENTS DE DONNEURS DE TISSUS OSSEUX (2003-2013)

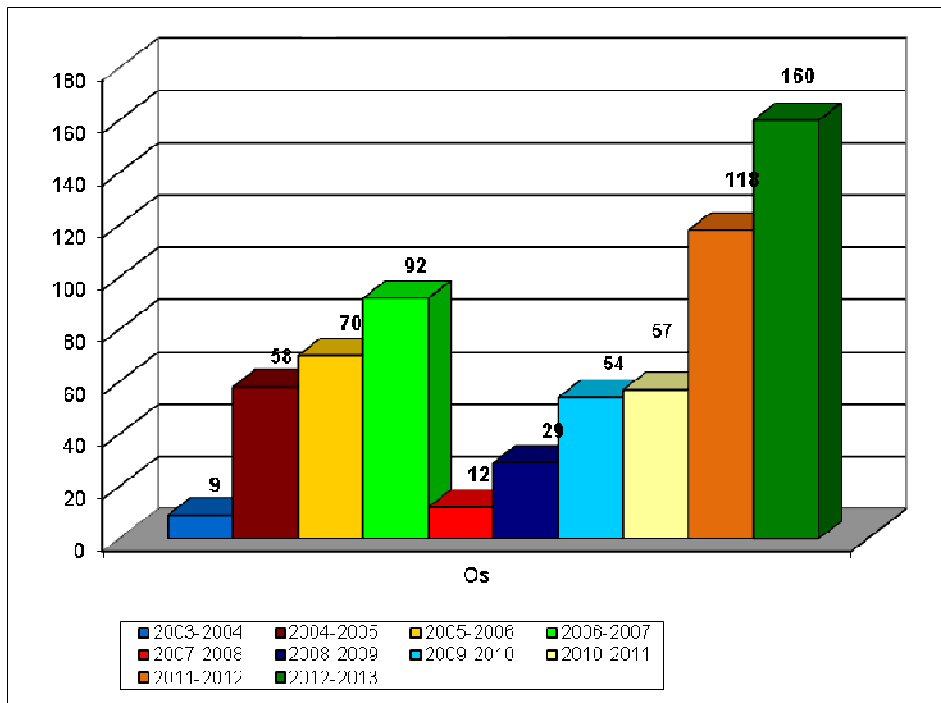
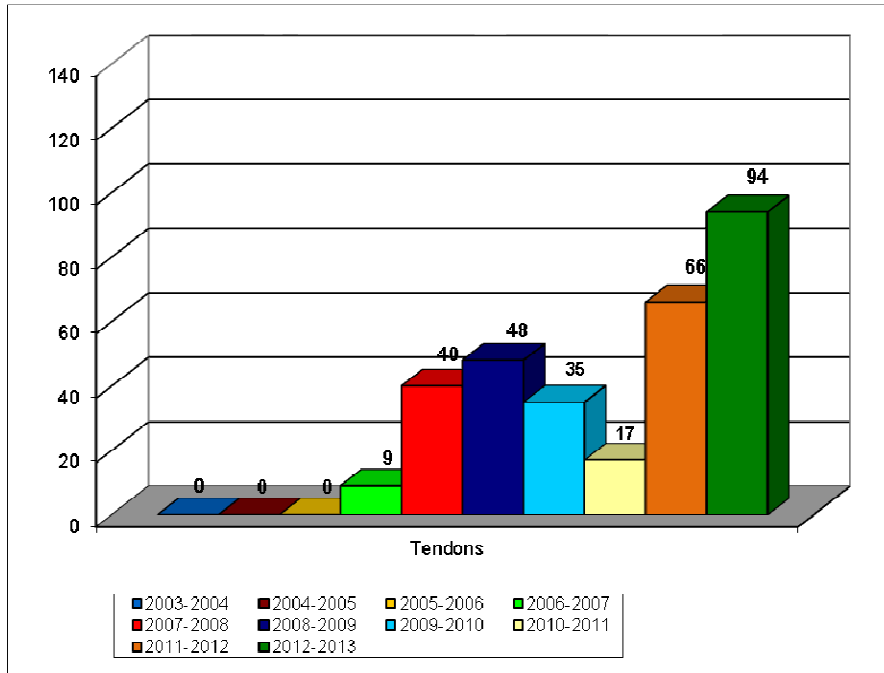


FIGURE 18 RÉPARTITION ANNUELLE DES PRÉLÈVEMENTS DE DONNEURS DE TENDONS (2003-2013)



Note : La forte augmentation des prélèvements s'explique par la modification du critère d'âge qui est passé de 45 à 60 ans.

FIGURE 19 RÉPARTITION ANNUELLE DES PRÉLÈVEMENTS DE DONNEURS DE PEAU (2003-2013)

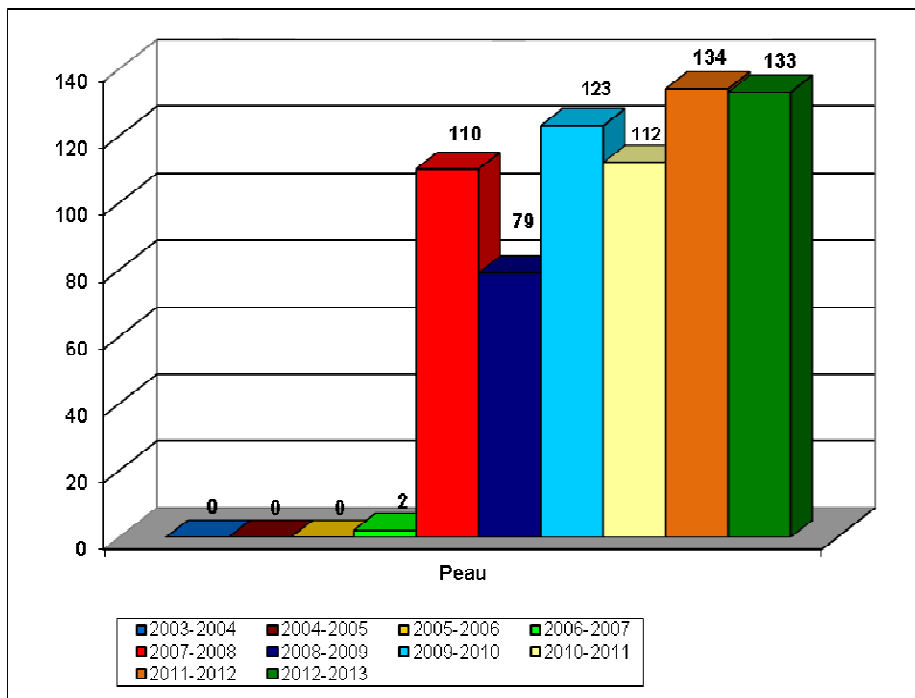


TABLEAU 29 RÉSULTATS DES TESTS DE DÉPISTAGE DES MALADIES TRANSMISSIBLES CHEZ LES DONNEURS DE TISSUS HUMAINS

RÉSULTATS DES TESTS (DÉPISTAGE/CONFIRMATION)		N	%
VIH	Négatif	175	100
	Positif/ Positif	0	0
	Positif/ Négatif	0	0
	Positif/ Indéterminé	0	0
	SOUS TOTAL	175	100
VHC	Négatif	174	99,43
	Positif/ Positif	0	0
	Positif/ Négatif	0	0
	Positif/ Indéterminé	1	0,57
	SOUS TOTAL	175	100
VHB(HBsAg)	Négatif	175	100
	Positif/ Positif	0	0,0
	Positif/ Négatif	0	0,0
	Positif/ Indéterminé	0	0
	SOUS-TOTAL	175	100
VHB(ANTI-HBc)	Négatif	173	98,9
	Positif	2	1,1
	SOUS TOTAL	175	100
HTLV-I/II	Négatif	172	98,3
	Positif/ Positif	0	0
	Positif/ Négatif	3	1,7
	Positif/ Indéterminé	0	0,0
	SOUS TOTAL	175	100
SYPHILIS	Négatif	175	100
	Positif	0	0,0
	SOUS TOTAL	175	100

FIGURE 20 DONNEURS RÉFÉRÉS POUR LES TISSUS OCULAIRES (2008-2013)

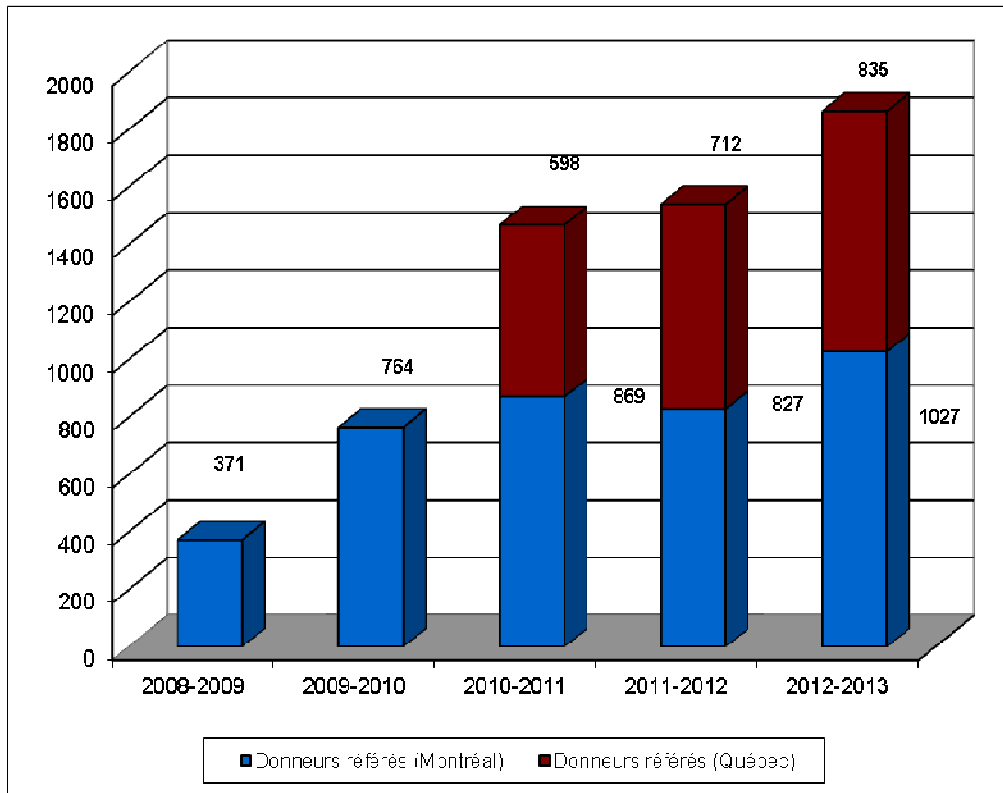
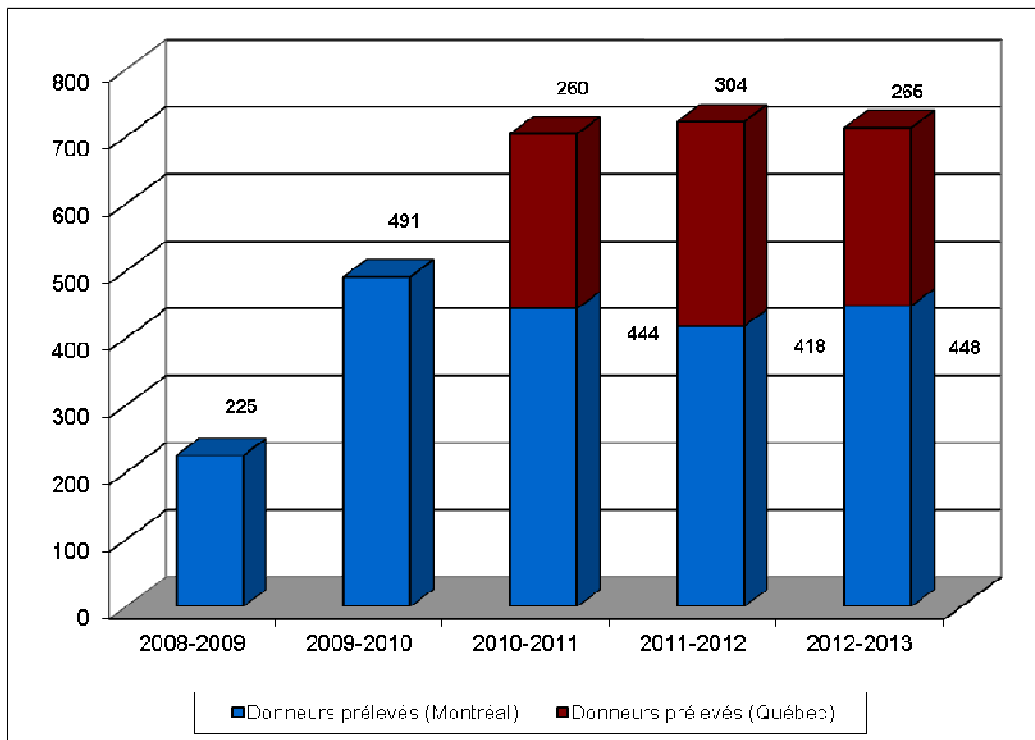


FIGURE 21 DONNEURS PRÉLEVÉS POUR LES TISSUS OCULAIRES (2008-2013)



SECTION IV

Données cumulatives 2003-2013

FIGURE 22 DONNEURS DE SANG TOTAL ALLOGÉNIQUE PRÉLEVÉS

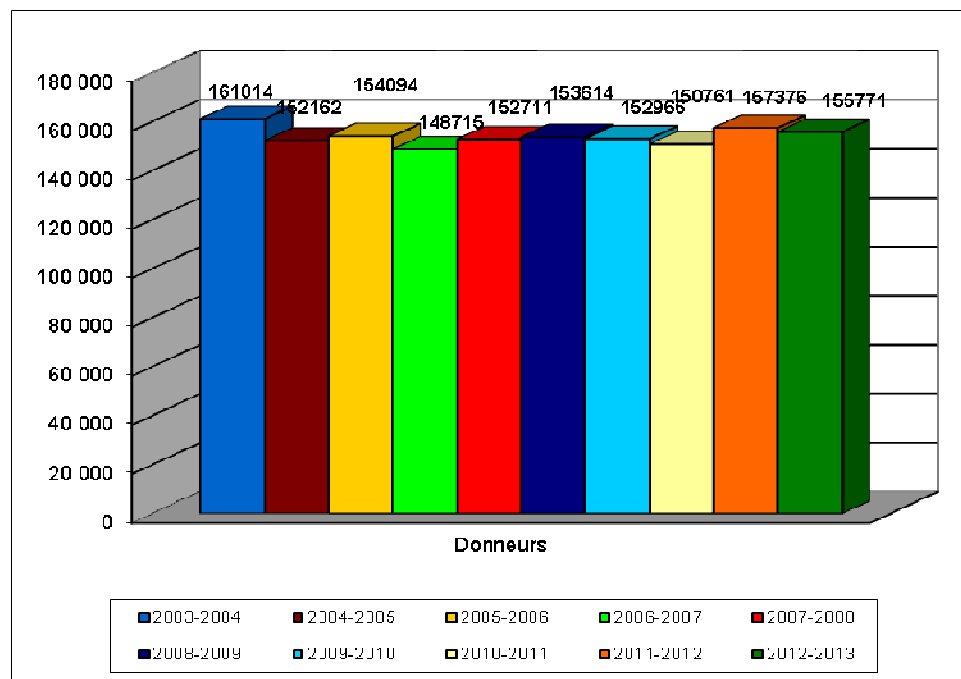


FIGURE 23 DONS DE SANG TOTAL ALLOGÉNIQUE PRÉLEVÉS

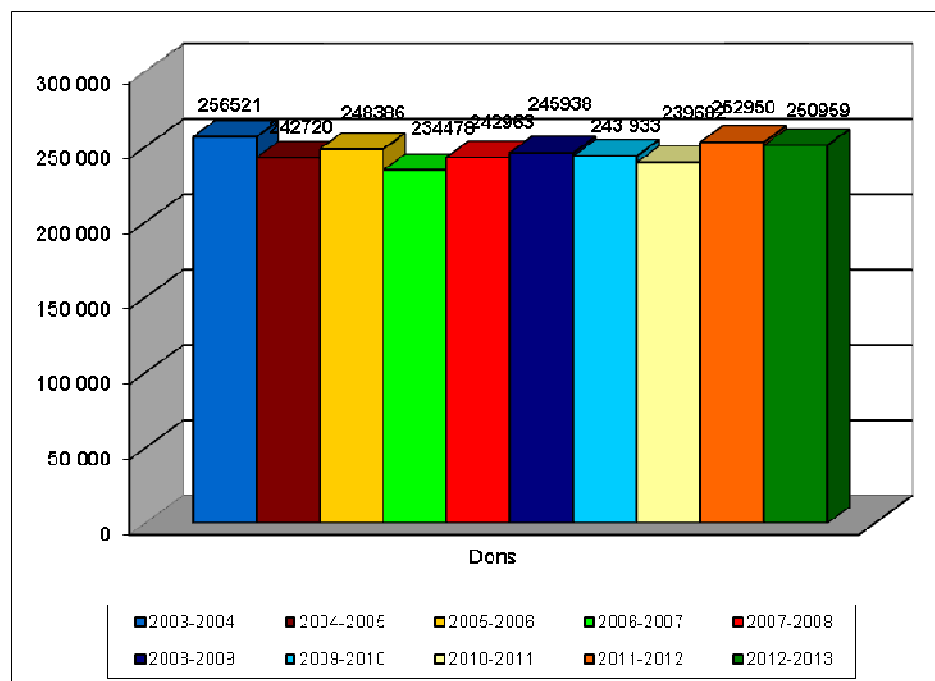


FIGURE 24 DONS DE PLASMA PRÉLEVÉS PAR APHÉRÈSE

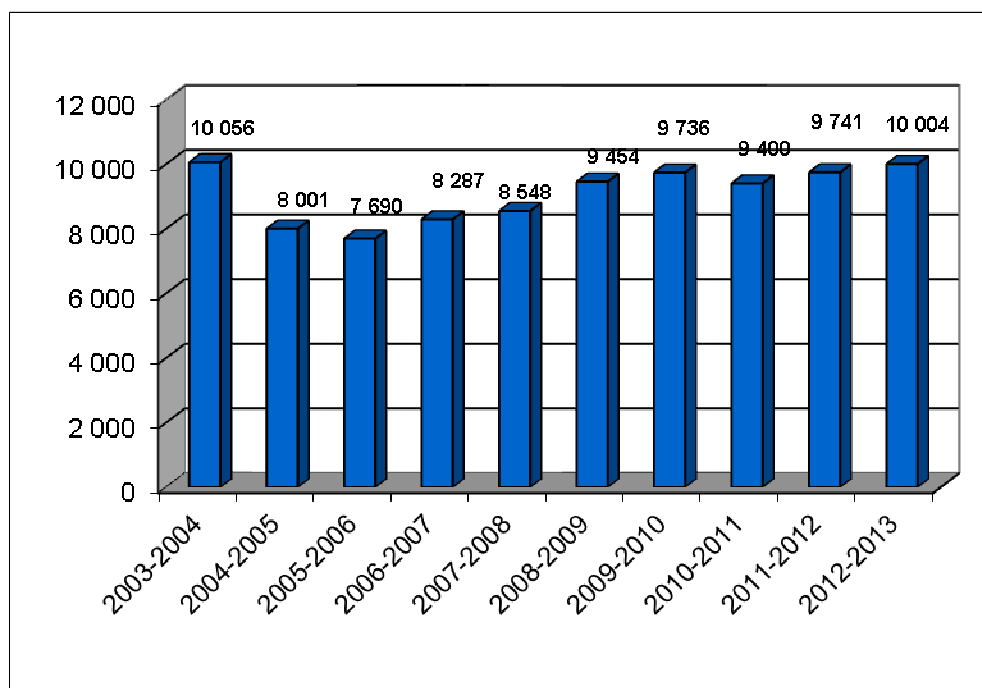
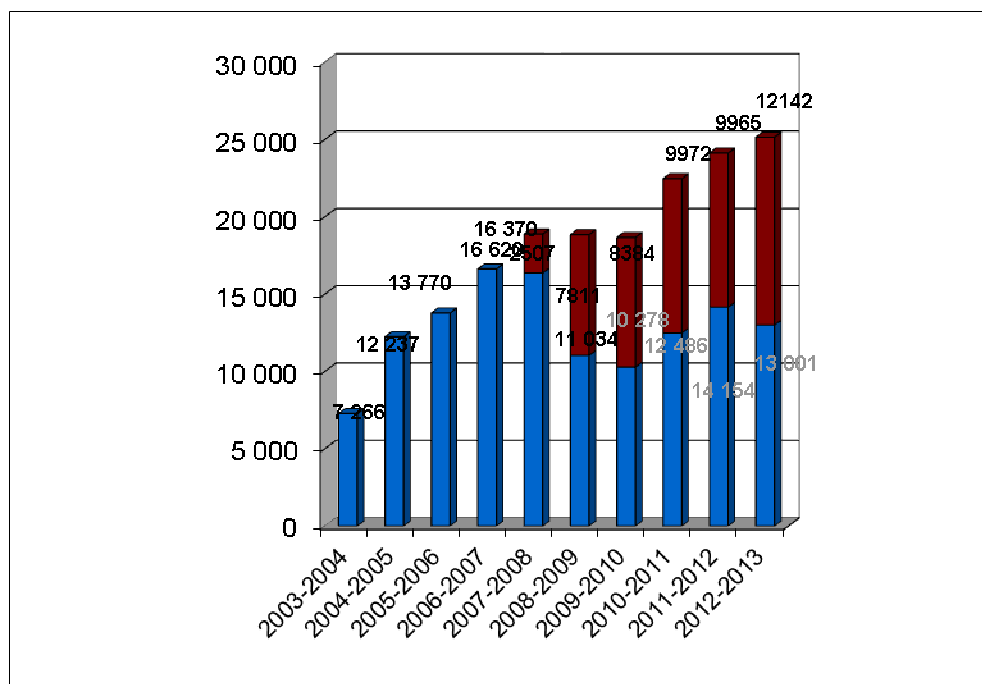


FIGURE 25 DONS DE PLAQUETTES PRÉLEVÉS PAR APHÉRÈSE



Note : Depuis le 30-05-2005, il y a des prélèvements doubles de plaquettes. Dans le graphique, ils comptent pour un prélèvement. À partir du 03-11-2008, il est possible de déterminer le nombre de prélèvements doubles de plaquettes, ils sont représentés en rouge dans le graphique. Les plaquettes prélevées lors de prélèvements multiples sont aussi incluses depuis le 01-04-2011.

FIGURE 26 RÉPARTITION DES DONS DE SANG TOTAL ALLOGÉNIQUE PRÉLEVÉS SELON L'ÂGE

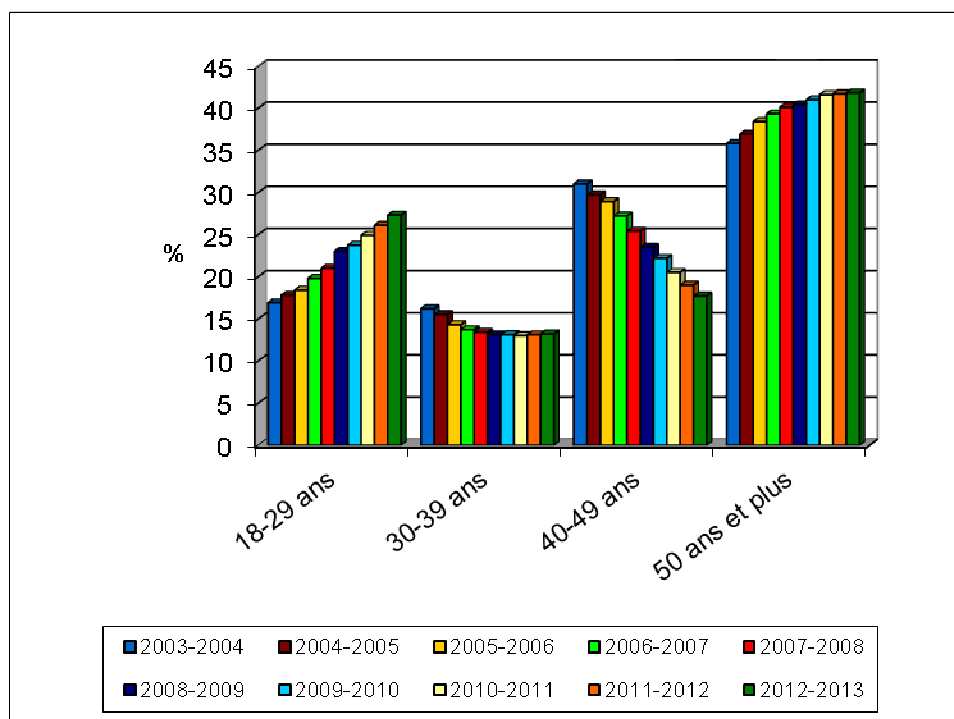


FIGURE 27 RÉPARTITION DU NOMBRE DE DONS EFFECTUÉS PAR LES DONNEURS DE SANG TOTAL ALLOGÉNIQUE

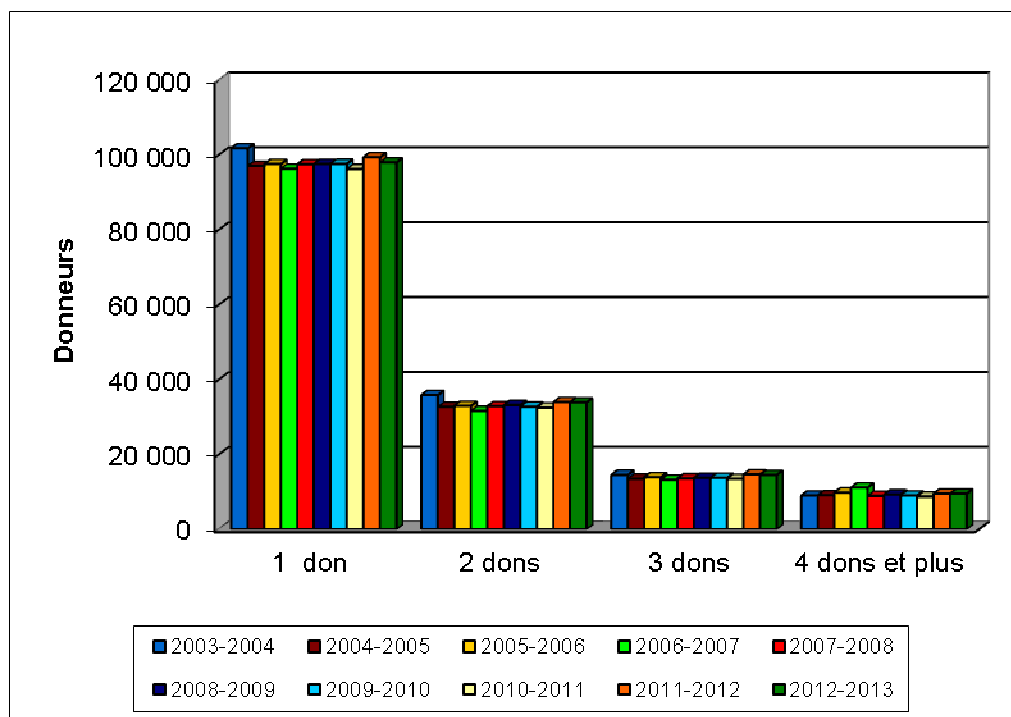


FIGURE 28 NOMBRE MOYEN DE DON DE SANG TOTAL ALLOGÉNIQUE PAR DONNEUR

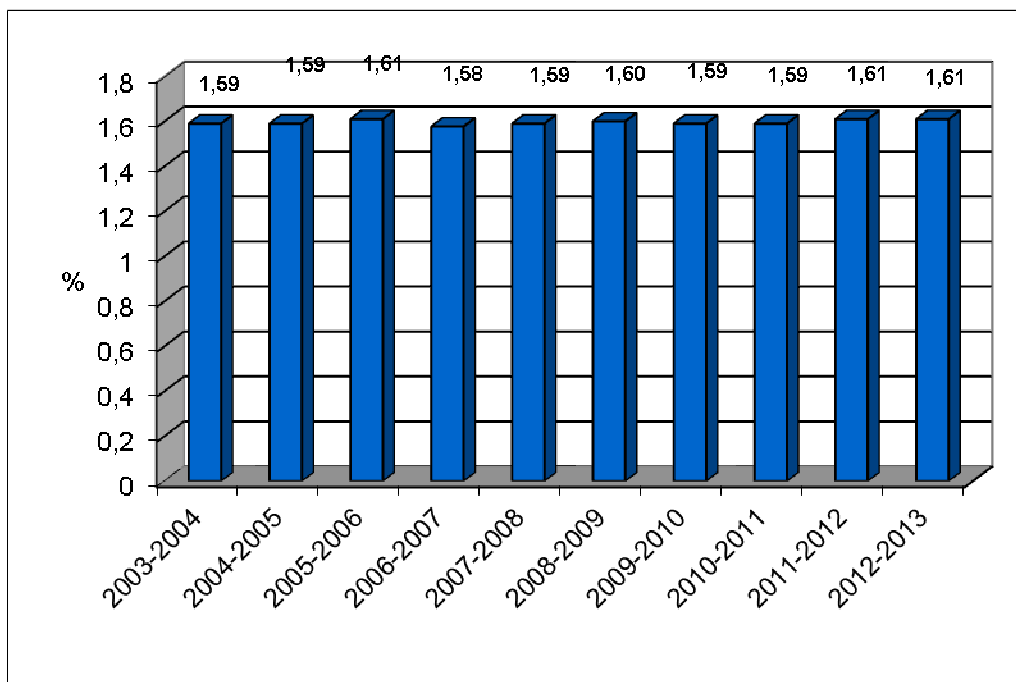


FIGURE 29 PROPORTION DE PREMIERS DONNEURS PARMIS CEUX QUI ONT FAIT UN DON DE SANG TOTAL ALLOGÉNIQUE

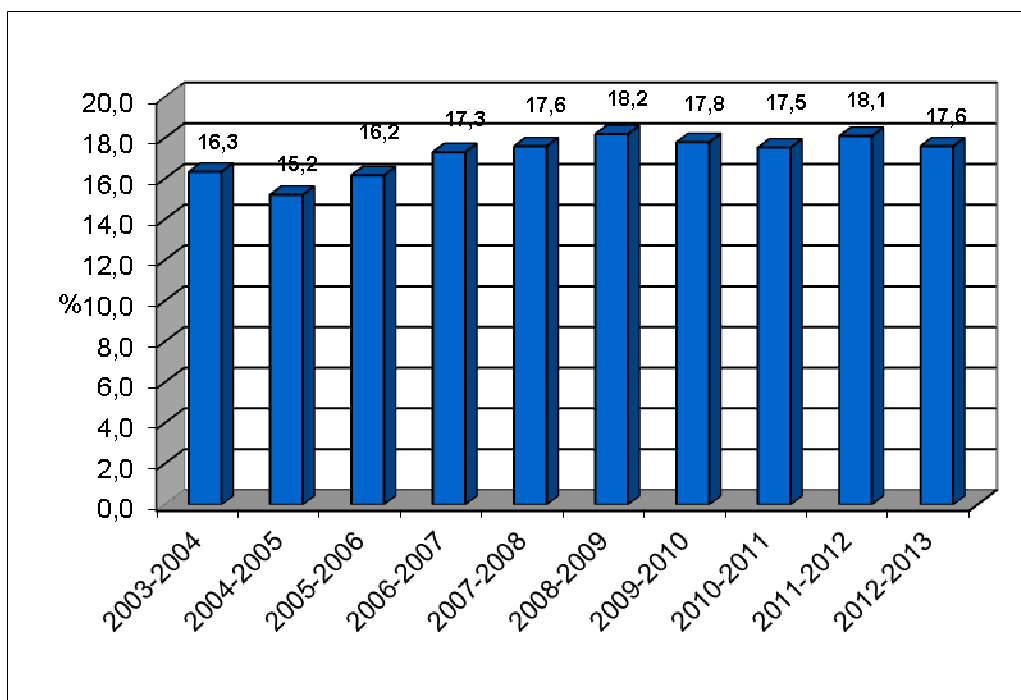
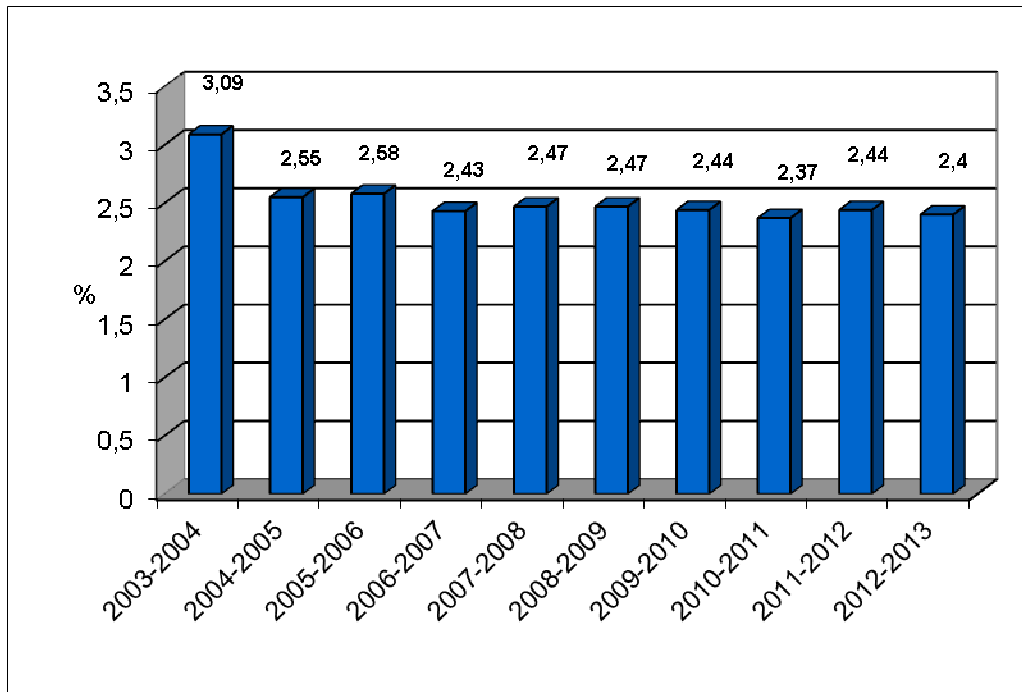


FIGURE 30 PROPORTION ANNUELLE DES PERSONNES AYANT FAIT AU MOINS UN DON DE SANG TOTAL ALLOGÉNIQUE PARMI TOUTES LES PERSONNES EN ÂGE DE DONNER DANS LA POPULATION DU QUÉBEC



Note : L'abolition de la limite d'âge de 70 ans en 2004-2005 a eu pour effet d'augmenter subitement et de façon importante le dénominateur utilisé pour le calcul de cet indice, ce qui explique la baisse observée à ce moment.

FIGURE 31 VARIATION ANNUELLE DE LA PROPORTION DES DONNÉES PRÉLEVÉES QUI NE SONT PAS TESTÉS POUR TOUS LES MARQUEURS

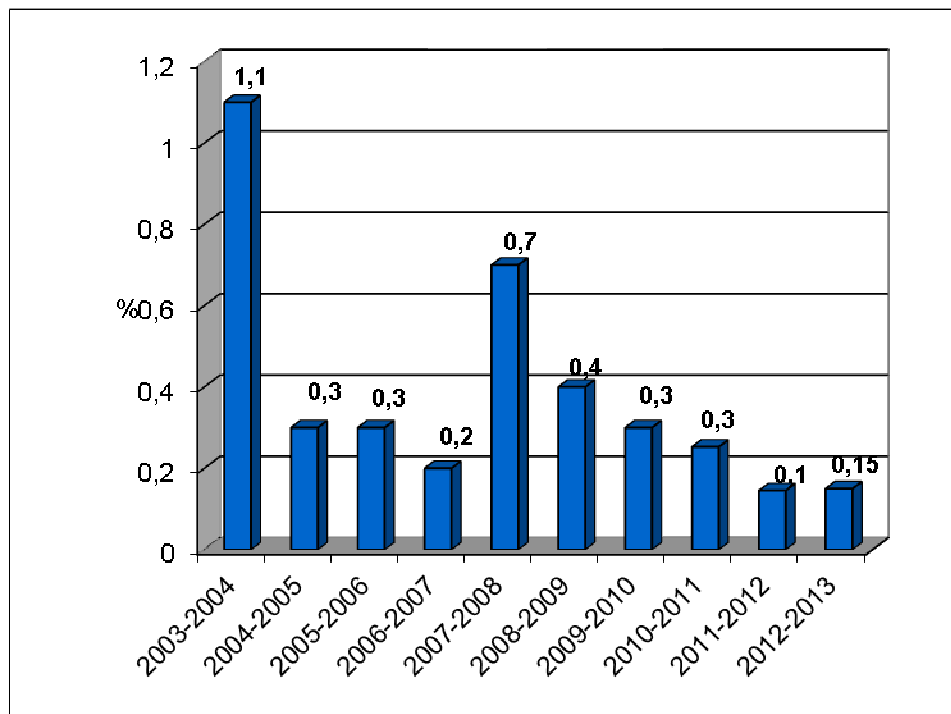


FIGURE 32 PROPORTION ANNUELLE DES DONNÉES DÉPISTÉS POSITIFS SELON CHAQUE MARQUEUR

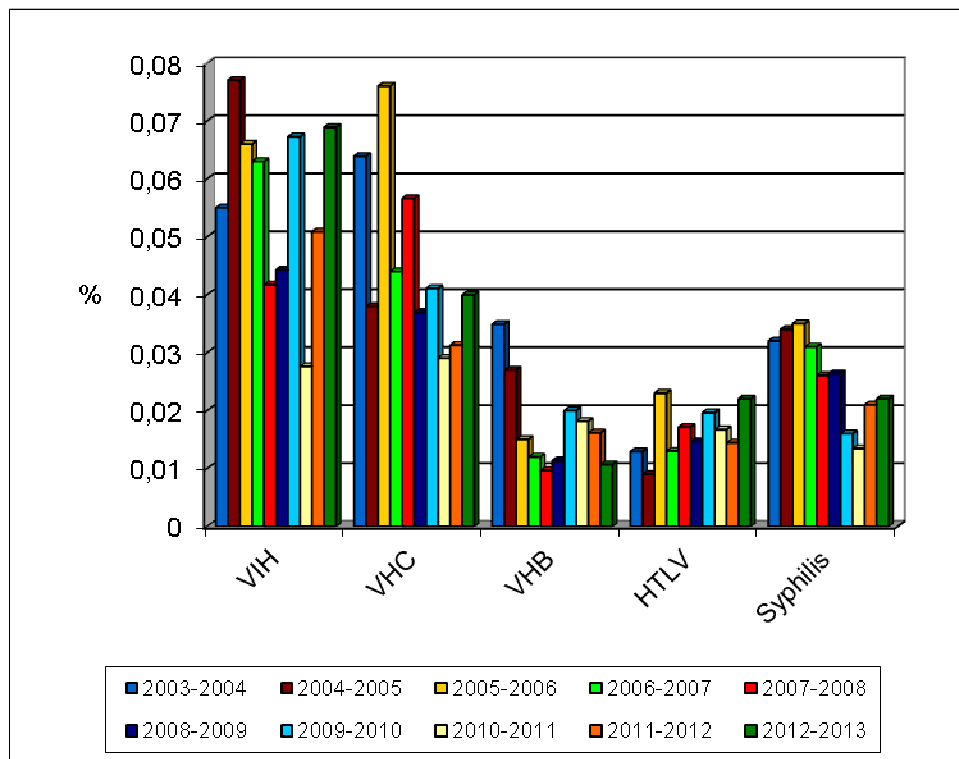
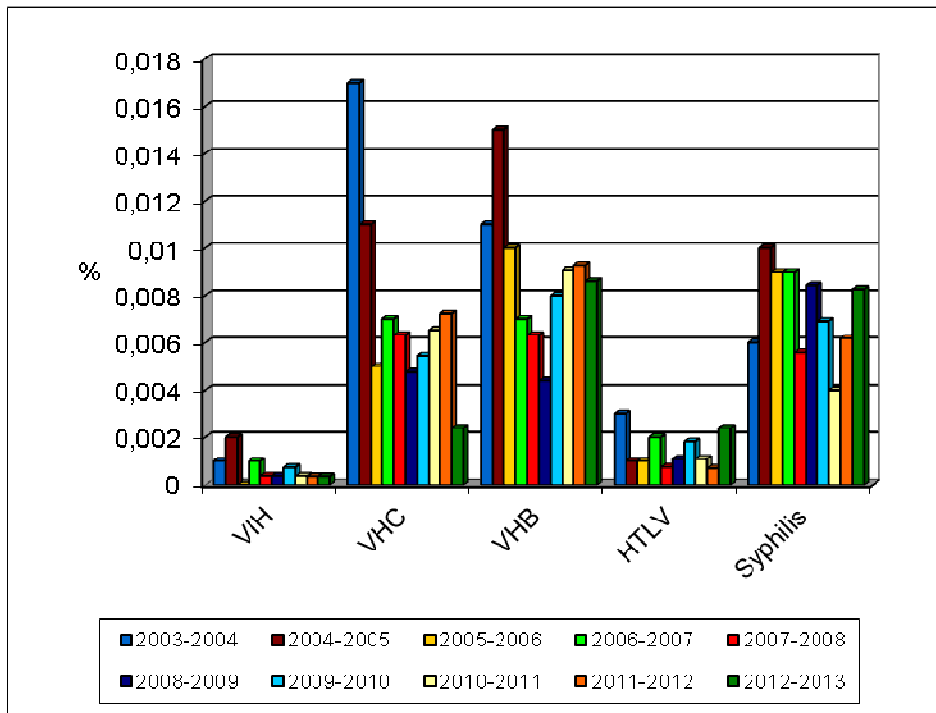


FIGURE 33 PROPORTION ANNUELLE DES DONNS CONFIRMÉS POSITIFS SELON CHAQUE MARQUEUR



ANNEXE

NOTES TECHNIQUES

Le **tableau 1** présente le total des inscriptions, dans chacun des établissements (Montréal et Québec) pour l'année financière. Les inscriptions pour prélèvements d'échantillons seulement ne sont pas comptées. Les donneurs qui ont obtenu un résultat réactif pour l'un ou l'autre des marqueurs de maladies infectieuses sont tous comptés parmi les donneurs « prélevés ». Il faut noter qu'un même donneur peut donc être compté plus d'une fois dans ce tableau, dans l'éventualité où celui-ci s'est inscrit à plus d'une occasion pendant l'année.

Le **tableau 2** présente la distribution de tous les types de dons, pour chaque établissement.

Le **tableau 3** présente la distribution d'autres produits prélevés par aphérèse pour chaque établissement.

Le **tableau 4A** et **4B** présentent la distribution des interdictions les plus fréquemment rencontrées dans chacun des établissements. Suite à la mise à niveau de Progesa, il est possible pour un même donneur d'avoir 2 interdictions ou plus pour le même don.

Dans Progesa, les interdictions sont inscrites selon la codification telle que spécifiée dans le Manuel de critères de sélection des donneurs (document CLI-SPE-005.) La plupart de ces codes sont spécifiques et s'appliquent à une situation bien particulière (par exemple : codes pour malaria, vMCJ, etc.) Nous avons regroupé ces interdictions dans cinq grandes catégories : problèmes de nature clinique au moment du don; présence de facteurs de risques; autres interdictions; autres exclusions et autres exclusions/aphérèse. Voici l'explication détaillée de chacune des interdictions répertoriées:

Problèmes cliniques

Hémoglobine : Valeur d'hémoglobine hors norme (**code 800A**) : <12,5g/dL pour le don de sang total.

Température anormale : Donneur ayant une température corporelle non conforme (<35,8 °C ou > 37,5 °C.) (**code 800D**)

Tension anormale : Donneur ayant une tension artérielle trop basse (systolique < 90 mm Hg ou diastolique < 50 mm Hg) ou trop élevée (systolique > 180 mm Hg ou diastolique > 100 mm Hg.) (**code 800E**)

Facteurs de risque

Hépatite : Donneur qui présente un ou des facteurs de risque pour l'hépatite selon les réponses fournies aux questions **5a, 5b, 5d, 7a, 13, 21, 28** du Dossier du don de sang (DDS). (**code 811A, 811B, 811C, 811D, 811E, 811F, 811G**)

VIH : Donneur ayant un comportement à risque pour le VIH selon les réponses fournies aux questions **10, 14a, 15 à 20, 22 à 27 et 29 à 30** sur le Dossier du don de sang. (**code 812A, 812B, 812C, 812D, 812E, 812F, 812G, 812H, 812I, 1701, 0175, 1702, 1703, 1704, 1705, 0174**)

VMCJ : Donneur ayant séjourné plus de 6 mois en Europe ou en Arabie Saoudite depuis 1980, plus de 3 mois en France ou plus d'un mois au Royaume Uni entre 1980 et 1996 (**codes d'interdictions 1381, 1382, 1383 et 0139**)

Paludisme : Cette interdiction peut être attribuée dans les trois situations suivantes :

1. Si le donneur est allé 3 mois consécutifs et plus dans un pays où il y a de la malaria. Ce donneur peut donner 3 ans après son départ de la région endémique. (**Code 806B**)
2. Si le donneur est allé moins de 3 mois dans un pays où il y a de la malaria. Il peut donner 1 an après sa date de retour. (**Code 806A**)
3. Si le donneur a des antécédents de malaria, il est maintenant interdit à vie. (**Code 8060**)

Prise de médicaments : Donneur interdit en raison de la prise d'un médicament inacceptable tel que documenté par les questions **2a, 3a, 4b** sur le Dossier du don de sang (ex. : Accutane, Methotrexate, Soriate, etc.) (**code 813A, 813B, 813C**)

Cancer: Donneur interdit pour antécédents de néoplasie. (**code 0900**)

Infectieux - autre: Donneur interdit pour raisons diverses en rapport avec un risque infectieux bactérien, viral ou parasitaire, tel que documenté par les questions **1a, 1b, 2b, 3b, 5b, 5c, 6a, 6b, 6c, 7f** sur le DDS. Cette catégorie n'inclut pas les risques infectieux définis précédemment (hépatite, VIH, malaria, vMCJ), mais elle regroupe les raisons suivantes : syndrome grippal, vaccination récente, manipulation dentaire dans les 3 jours précédents, antécédents de maladie de Chagas, de Babésiose ou de Leishmaniose. (**code 814A, 814B, 814C, 814D, 814E, 0132, 0133, 0134, 0135**)

Autres interdictions

Approbation médicale: Le dossier du donneur doit être soumis pour évaluation médicale (interne ou externe), afin de préciser son admissibilité au don de sang. Une interdiction est donc appliquée dans l'attente de cette évaluation (**code 8022**).

Durée variable : Regroupe les interdictions reliées aux questions du DDS **4a, 4b, 6d, 7b, 7c, 7d, 7e** et qui correspondent aux codes d'interdiction suivants : **815A, 815B, 815C, 815D, 815E, 815F, 815G**)

Peu commune : Tous les codes d'interdictions qui ne sont pas inclus dans aucune des autres catégories.

Autres exclusions

Malaise : Donneur qui éprouve un malaise justifiant l'arrêt du don. (**code 816A, 816B, 816C**)

Veine : Interruption du don de sang en raison d'un problème d'accès veineux. (**Code 804A, 804B**)

Départs attente : Donneurs ayant quitté le lieu de collecte après plus d'une heure d'attente sans avoir fait leur don de sang. Cette interdiction est donc susceptible de survenir plus fréquemment dans les collectes où l'attente est prolongée. (**code 808A**)

Départs sans attente : Donneur ayant quitté les lieux de collecte où il y a moins d'une heure d'attente. Cette interdiction peut également survenir si le donneur désire quitter pour une raison particulière (ex. : il n'a plus le temps de faire son don, il a changé d'idée et il ne veut plus donner.) (**code 808B**)

Problème technique 1 jour : Cette interdiction comprend les problèmes techniques par exemple le barillet est défectueux, il manque un tube ou il y a du sang dans la tubulure. (**code 808C**)

Problème technique 55 jours : Si la pochette est défectueuse. (**code 808D**)

Va chercher de l'information : Lorsqu'un donneur quitte une collecte pour aller chercher de l'information (ex. : nom de médicament) (**code 808E**)

Autres exclusions/Aphérèse

Malaise : Donneur qui éprouve un malaise justifiant l'arrêt du don. (**code 816D, 816E**)

Veine : Interruption du don de sang en raison d'un problème d'accès veineux. (**Code 804C, 804D, 804E**)

Problème technique : Cette interdiction comprend les problèmes techniques par exemple le barillet est défectueux, il manque un tube ou il y a du sang dans la tubulure. (**code 808G, 808H, 808I**)

Problème sanguins : Problèmes liés à l'analyse sanguine. (**code AF14, AFVA, APPH, PLIM, PL30, PL90, PL99, PLHN, PLPT, PLVA, TB14, TT14, TT56**)

Aucune interdiction : Correspond aux donneurs prélevés.

Les **tableaux 5 à 7** représentent diverses statistiques sur les malaises.

Les **tableaux 8 et 9** présentent la distribution de certaines variables démographiques chez les donneurs interdits en collecte comparativement aux donneurs de sang total prélevés (incluant les dons désignés et dirigés). Les dons autologues sont exclus de cette compilation.

L'âge du donneur est celui en date du don. La langue du donneur est celle inscrite dans Progesa. Le statut de premier donneur est déterminé par la date du premier don enregistrée dans Progesa (à l'inclusion de l'historique du système BLIS). La région socio-sanitaire (RSS) associée à chaque donneur a été déterminée à partir du code postal du domicile. On doit souligner qu'un même donneur est compté autant de fois qu'il a donné pendant l'année.

Le **tableau 10** présente la répartition de tous les donneurs de sang total selon le sexe et le nombre de dons qu'ils ont effectué en cours d'année. Dans cette compilation, chaque donneur n'est donc compté qu'une seule fois. La moyenne annuelle de dons par donneurs correspond au quotient du nombre des dons de sang total pour l'année sur le total des donneurs différents qui se sont présentés en collecte.

Le **tableau 11** illustre la même chose que le tableau précédent mais exclusivement pour les nouveaux donneurs.

La **figure 1** illustre la variation mensuelle du nombre de dons de sang total allogénique prélevés à Héma-Québec, excluant les désignés et les dirigés.

La **figure 2** illustre le nombre de nouveaux donneurs prélevés mensuellement, selon le nombre de dons fait durant l'année.

La **figure 3** montre la variation mensuelle dans la proportion des dons de sang total allogénique obtenus de personnes qui donnent du sang pour la première fois. Cette proportion est évidemment inférieure à celle des donneurs ayant fait un premier don de

sang total durant l'année, telle que représentée sur le graphique, puisque dans ce dernier calcul, chaque donneur n'est compté qu'une seule fois au dénominateur.

Pour chaque région socio-sanitaire, la **figure 4** présente la proportion des personnes qui se sont inscrites au moins une fois dans l'année parmi l'ensemble des personnes en âge de donner (18 ans et plus) dans cette RSS. Tous les types de prélèvement sont pris en considération au numérateur dans cette figure, sauf les échantillons. Les dénominateurs utilisés pour ce calcul sont obtenus à partir du fichier de données de population produit par le ministère de la Santé et des Services sociaux du Québec (population estimée pour 2011, par âge, sexe et RSS). Pour chaque région, le numérateur équivaut au total des donneurs dont le code postal de résidence correspond à cette région.

Le **tableau 12** montre les caractéristiques démographiques des donneurs de plasma par aphérèse. Contrairement aux dons de sang total, les donneurs de plasma par aphérèse pour l'année financière ne sont comptés qu'une seule fois dans ce tableau.

Le **tableau 13** présente les habitudes de dons des donneurs de plasma par aphérèse.

La **figure 5** illustre les variations mensuelles du nombre de dons de plasma prélevés par aphérèse.

Les caractéristiques démographiques des donneurs d'autres produits par aphérèse sont présentées au **tableau 14**. Chaque donneur n'est compté qu'une seule fois

Le **tableau 15** présente les habitudes de dons des donneurs d'autres produits par aphérèse.

La **figure 6** illustre les variations mensuelles du nombre de dons d'autres produits prélevés par aphérèse.

Le détail des interdictions pour risque de vMCJ est présenté au **tableau 16** pour tous les dons.

Les résultats de la D.E.C. (demande d'exclusion confidentielle) sont présentés au **tableau 17** pour tous les dons de sang prélevés, excluant les autologues.

Aux **figures 7, 8 et 9** on retrouve la répartition des groupes sanguins pour les dons de sang total allogénique, de plasma, et d'autres produits par aphérèse, respectivement, qui ont été faits cette année.

La **figure 10** illustre la variation mensuelle de la proportion des dons de sang prélevés qui ne sont pas testés pour tous les marqueurs. Parmi tous les dons ayant obtenu un résultat d'analyse de dépistage pour chacun des marqueurs de maladies transmissibles définis précédemment, le **tableau 18** indique, pour chaque établissement, le nombre de dons positifs au dépistage et confirmés positifs pour l'un ou l'autre marqueur de maladies transmissibles. Ce tableau n'inclut pas les dons trouvés positifs à l'anti-HBc.

La **figure 11** illustre la fluctuation mensuelle de la proportion des dons de sang dépistés positifs, pour tous les marqueurs confondus, tandis que la **figure 12** montre la proportion des dons de sang confirmés positifs.

Les **tableaux 19 à 21** présentent la distribution des résultats aux tests de dépistage et de confirmation ainsi que les tests d'acides nucléiques pour le VIH, le VHC et le VHB (TAN). Le nombre de dons testés peut varier d'un marqueur à l'autre, puisqu'on y présente les résultats de tous les tests effectués pour chacun des marqueurs.

Au **tableau 22**, on retrouve les résultats pour l'anti-HBc pour les dons. Le total représente le nombre de donneurs ayant été testés au moins une fois pour l'anti-HBc au cours de l'année.

Le **tableau 23** présente les résultats pour l'anti-HBs pour les dons de sang. Rappelons que tous les dons positifs à l'anti-HBc une première fois sont testés pour l'anti-HBs.

Les **tableaux 24 et 25** présentent la distribution des résultats aux tests de dépistage et de confirmation pour le HTLV et la syphilis. Le nombre de dons testés peut varier d'un marqueur à l'autre, puisqu'on y présente les résultats de tous les tests effectués pour chacun des marqueurs.

Le **tableau 26** présente les résultats du test de dépistage du virus du Nil Occidental (VNO) pour les dons testés.

Le **tableau 27** présente les résultats du test de dépistage pour la maladie de Chagas pour les dons testés.

Le **tableau 28** présente les résultats confirmés positifs pour les différents marqueurs selon le statut de premier donneur versus donneur à répétition.

La **figure 13** montre les proportions mensuelles des dons testés pour le TAN VNO pendant la saison inactive du virus, soit du 1^{er} décembre au 30 mai. Ces donneurs ont été testés en raison de voyage en zone à risque.

La **figure 14** présente le nombre annuel de donneurs de tissus référés (à l'exception des tissus oculaires).

La **figure 15** présente le nombre annuel de donneurs de tissus prélevés (à l'exception des tissus oculaires).

Les **figures 16 à 19** montrent la répartition des types de prélèvements réalisés au cours de chacune des années.

Le **tableau 29** regroupe les résultats des analyses pour les marqueurs virologiques chez les donneurs de tissus (à l'exception des tissus oculaires).

La **figure 20** présente le nombre annuel de donneurs de tissus oculaires référés pour la période 2008 à 2013.

La **figure 21** présente le nombre annuel de donneurs de tissus oculaires prélevés pour la période 2008 à 2013.

La **figure 22** présente le nombre annuel de donneurs de sang total allogénique prélevés.

La **figure 23** présente le nombre annuel de dons de sang total allogénique prélevés.

Les **figures 24 et 25** montrent le nombre annuel de dons de plasma par aphérèse et de plaquettes par aphérèse depuis 2001.

La **figure 26** présente la distribution de l'âge des donneurs pour tous les dons de sang total prélevés au cours des dix dernières années.

La **figure 27** présente la répartition de tous les donneurs de sang total selon le nombre de dons qu'ils ont effectué à chaque année.

La **figure 28** montre le nombre moyen de dons par donneur depuis 2001.

À la **figure 29**, on retrouve la variation annuelle dans la proportion des dons de sang total obtenus de personnes qui donnent du sang pour la première fois.

La **figure 30** présente la proportion des personnes ayant donné au moins une fois dans l'année parmi l'ensemble des personnes en âge de donner (18 ans et plus).

La **figure 31** illustre la proportion de dons prélevés qui n'ont pas été testés pour tous les marqueurs de maladies transmissibles. Il faut rappeler que depuis le rapport 2007-2008, on compte tous les types de dons (sauf autologues), tant au numérateur qu'au dénominateur.

La **figure 32** présente la proportion des dons qui ont été dépistés positifs selon chaque marqueur au cours des dix dernières années. Il faut rappeler que depuis le rapport 2007-2008, on compte tous les types de dons (sauf autologues), tant au numérateur qu'au dénominateur.

La **figure 33** présente la proportion des dons qui ont été confirmés positifs selon chaque marqueur au cours des dix dernières années. Il faut rappeler que depuis le rapport 2007-2008, on compte tous les types de dons (sauf autologues), tant au numérateur qu'au dénominateur.