

# La route du plasma

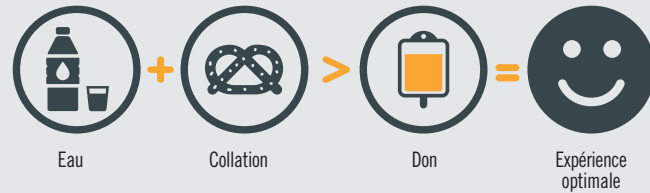
HÉMA-QUÉBEC

## QUI PEUT DONNER?

La sécurité des donneurs et des receveurs est une préoccupation constante pour Héma-Québec. Seules les personnes de 18 ans et plus qui répondent aux critères de qualification peuvent donner du plasma.

Chaque candidat au don doit présenter une carte d'identité et remplir un questionnaire sur son état de santé et certains aspects de sa vie personnelle. Ensuite, le personnel vérifie sa pression artérielle, son poids et sa taille, sa température et son taux d'hémoglobine (l'hémoglobine est une protéine contenant du fer qui se trouve à l'intérieur des globules rouges).

Si tout est conforme, le don peut avoir lieu. Il est important d'avoir mangé et de s'être bien hydraté avant le don. Une bouteille d'eau et une collation sont, par ailleurs, remises aux donneurs à l'accueil.



Pour des renseignements sur la qualification au don de plasma : 1 800 847-2525.

## OÙ DONNER?

Les dons de plasma se font dans des **centres de donneurs**, sur rendez-vous : 1 800 343-7264 (Saguenay, Gatineau, Sherbrooke, Québec) ou 1 888 666-4362, poste 5408 (Trois-Rivières).



## LE SAVIEZ-VOUS?

**A+ B+ AB+ O+**

Si votre groupe sanguin est A+, B+, O+ ou AB+ et que vous souhaitez donner plus souvent, vous êtes particulièrement recherché pour le don de plasma.

Il est possible de donner du plasma

**TOUS LES 6 JOURS**  
JUSQU'À 50 FOIS PAR AN

Chaque don compte et fait la différence!

## UNE AUTRE FAÇON D'AIDER

Devenez bénévole et contribuez à sauver des vies en recrutant des donneurs ou en organisant des collectes.

Pour en savoir plus, visitez [www.hema-quebec.qc.ca](http://www.hema-quebec.qc.ca), section *Bénévolat*.

## Les besoins en plasma sont grands

Des milliers de Québécois ont besoin de plasma pour traiter, par exemple, des troubles neurologiques, un déficit immunitaire ou d'autres maladies, comme l'hémophilie. En donnant du plasma, vous les aidez à recouvrer la santé et vous sauvez des vies!

### QU'EST-CE QUE LE PLASMA?

Le plasma est la partie liquide du sang. Ce liquide jaune, composé à 90 % d'eau et 10 % de protéines, véhicule dans le corps humain les cellules sanguines (globules rouges, globules blancs et plaquettes) et des substances nutritives.

### À QUOI SERT LE PLASMA?

Les usages du plasma sont nombreux. C'est pourquoi il est très recherché. Il peut notamment être :



#### TRANSFUSÉ

Pour soigner les grands brûlés ou arrêter des hémorragies



#### TRANSFORMÉ

Pour en extraire différentes protéines et fabriquer des médicaments

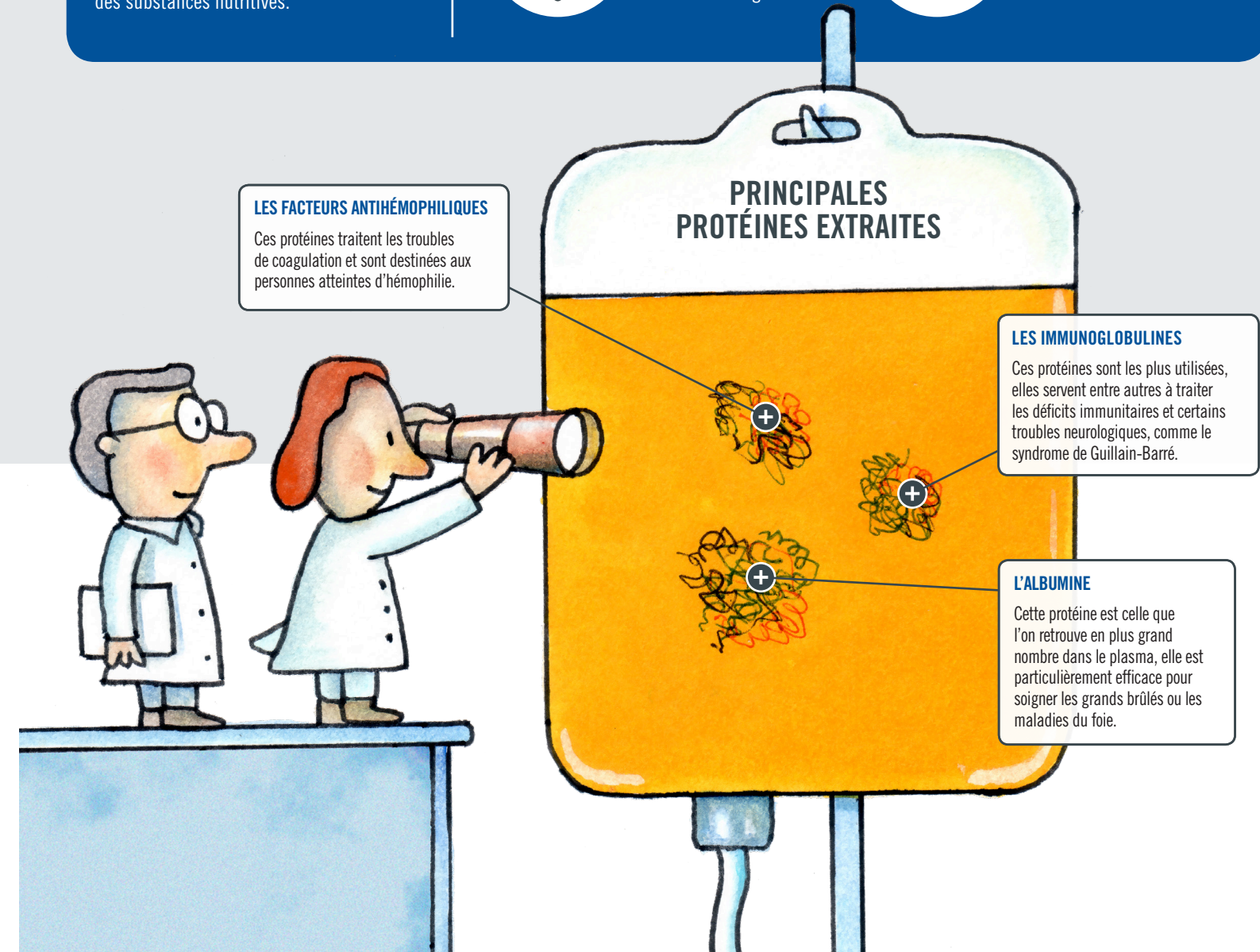
Illustrations : Philippe Béha. © Héma-Québec, 2018. Ce document peut être reproduit avec mention de la source.

## POUR EN SAVOIR PLUS

VISIONNEZ NOS VIDÉOS :



SUIVEZ-NOUS SUR :





# Les étapes entre le don et la livraison des produits plasmatisques

## DON

Les dons de plasma se font dans des **centres de donneurs**, sur **rendez-vous**. Le prélèvement dure environ 45 minutes.

Le volume de plasma prélevé dépend du poids et de la taille du donneur. Cette quantité doit correspondre à moins de 18 % du volume sanguin estimé du donneur.

Les prélèvements sont réalisés à l'aide d'un appareil, muni d'un dispositif de prélèvement stérile et à usage unique, qui :

1. collecte le sang;
2. le sépare en ses différents composants;
3. recueille le plasma dans un sac de prélèvement; et
4. retourne les composants non sélectionnés au donneur.

La procédure est sécuritaire. L'appareil calcule tout et avise immédiatement s'il y a quoi que ce soit.

## CONGÉLATION

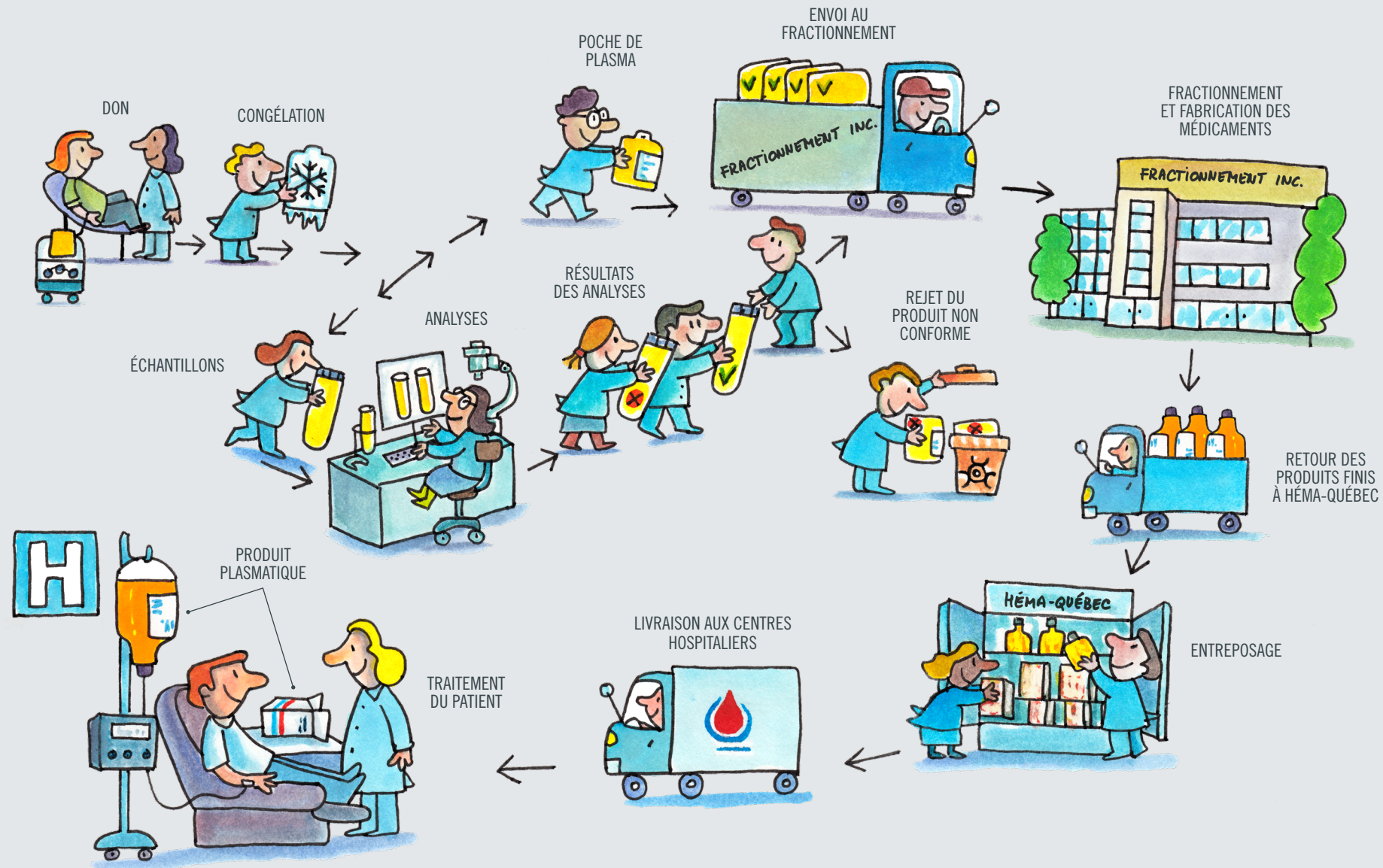
Le plasma doit être congelé rapidement suivant le prélèvement. Plus on le congèle vite, plus on peut en extraire de protéines.

## ANALYSES

Les échantillons sont envoyés au laboratoire de qualification. On dépiste la présence d'infections et de maladies transmissibles par le sang. Tous les dons sont testés. Les produits conformes sont ensuite expédiés aux usines de fractionnement.

## ENVOI AU FRACTIONNEMENT

Le plasma est envoyé à des usines de fractionnement. Ces usines de haute technologie extraient les protéines du plasma (les immunoglobulines, l'albumine et les facteurs antihémophiliques) et les utilisent pour fabriquer des médicaments.



## RETOUR DES PRODUITS À HÉMA-QUÉBEC

Les produits finis sont ensuite retournés à Héma-Québec. Tous les dons de plasma réalisés au Québec servent à la fabrication de produits destinés aux malades d'ici.

## DISTRIBUTION AUX HÔPITAUX

Héma-Québec livre des milliers de produits plasmatisques aux hôpitaux chaque mois.

### PRODUITS PLASMATIQUES : UNE PART IMPORTANTE DES ACTIVITÉS D'HÉMA-QUÉBEC

Héma-Québec est le distributeur exclusif de médicaments à base de plasma pour le Québec. Pour répondre aux besoins des patients québécois, elle distribue une cinquantaine de produits différents, dont quatre sont fabriqués à partir du plasma qu'elle prélève.

Chaque année, elle livre plus de 400 000 produits plasmatisques aux hôpitaux, mais les dons d'ici sont insuffisants et le reste du plasma requis pour fabriquer ces médicaments doit être acheté à l'étranger.

Héma-Québec a mis sur pied tout un réseau de centres dédiés au don de plasma pour faciliter l'accès à ce type de don et augmenter progressivement la quantité de plasma québécois disponible pour la production de ces médicaments. D'autres centres s'ajouteront encore, mais ce n'est véritablement qu'avec l'apport généreux de personnes soucieuses de partager leur santé que nous pourrons faire la différence.

## Comment sépare-t-on le plasma du sang?

Le plasma est séparé du sang par un appareil, et ce, au fur et à mesure du prélèvement. Dans un dispositif stérile à usage unique se situant au cœur de l'appareil, on fait tourner le sang à grande vitesse. Il se sépare alors en deux parties : plasma et globules rouges. Le plasma est extrait vers une

poche de prélèvement, tandis que l'appareil retourne les globules rouges au donneur. Tout se fait en circuit fermé. Les produits sanguins n'entrent jamais en contact avec l'air ou l'appareil.

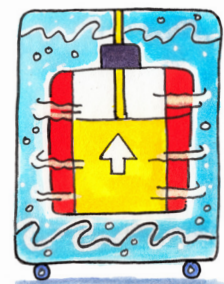
PRÉLÈVEMENT DU SANG



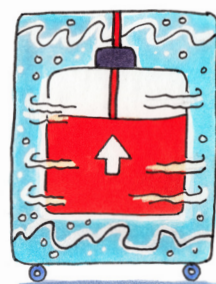
SÉPARATION DU SANG



EXTRACTION DU PLASMA



RETOUR DES AUTRES COMPOSANTS AU DONNEUR



## Comment extrait-t-on les protéines du plasma?

Pour extraire les protéines du plasma, on mélange les dons de plusieurs milliers de donneurs. On soumet ensuite ce mélange à des températures variables, puis on ajuste le pH et la concentration d'alcool et d'eau. Chaque recette isole un type particulier de protéines. Ces protéines sont ensuite purifiées :

on les traite avec des produits chimiques et à la chaleur pour éliminer les virus et les pathogènes potentiels. Les produits finis sont ensuite analysés pour s'assurer qu'ils satisfont aux plus hautes normes de qualité. Ce processus de fabrication peut prendre jusqu'à 12 mois.

MÉLANGE DES DONNÉS DE MILLIERS DE DONNEURS



AJUSTEMENT DU pH ET DE LA CONCENTRATION D'ALCOOL ET D'EAU



SÉPARATION DES PROTÉINES



PURIFICATION

